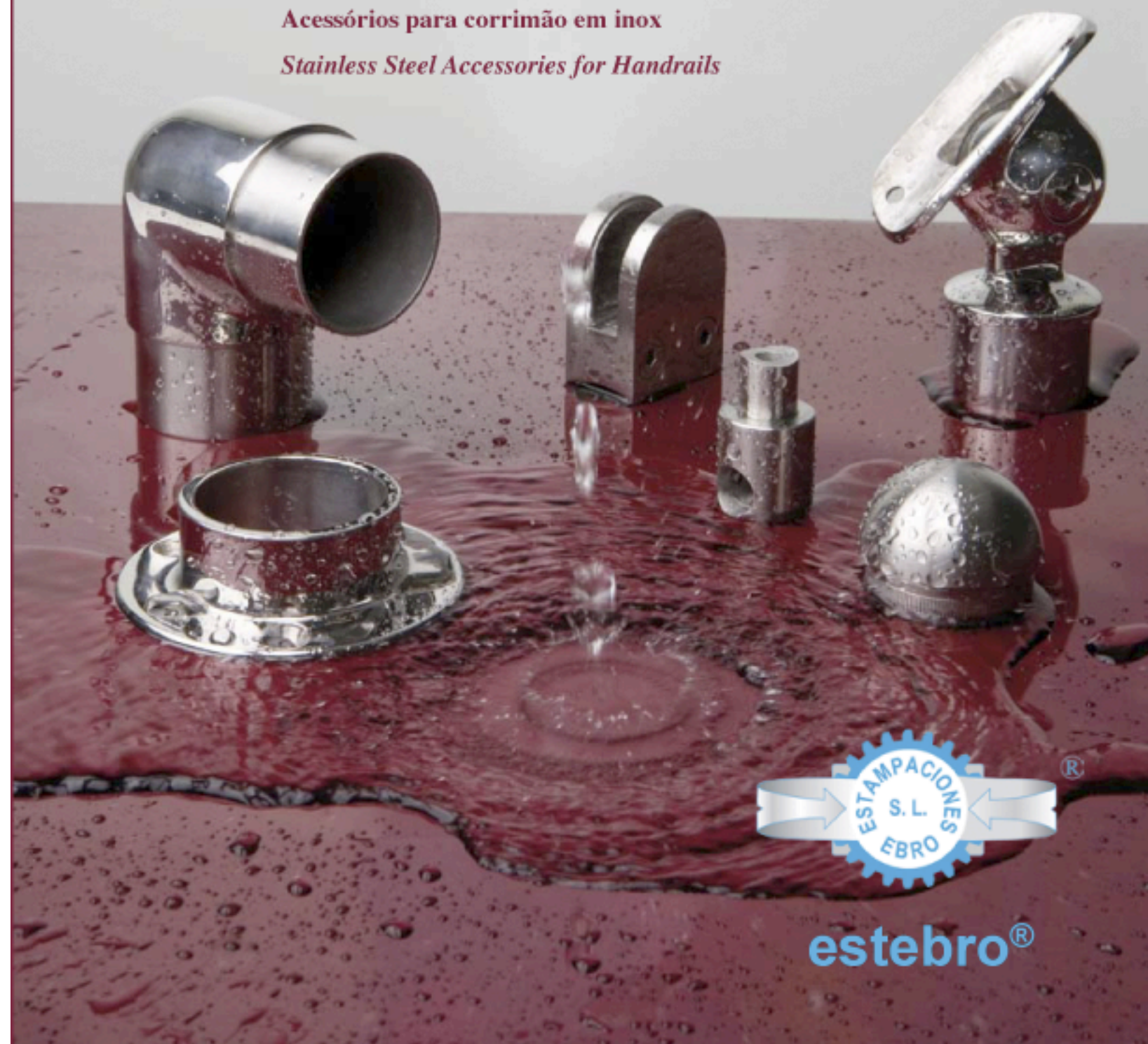
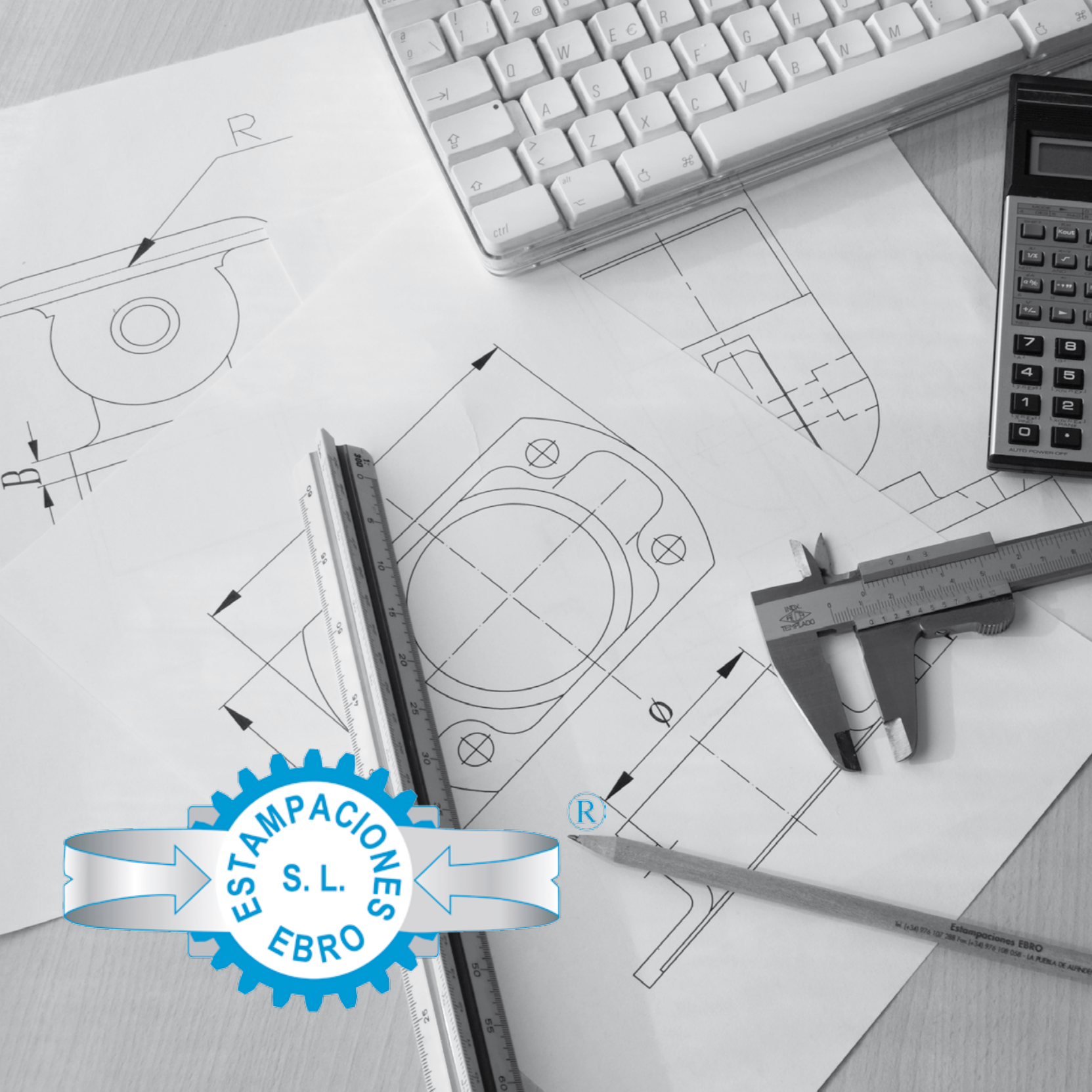


## Accesorios Barandado en Acero Inoxidable

Acessórios para corrimão em inox

*Stainless Steel Accessories for Handrails*





Estampaciones EBRO  
Tel. (+34) 976 107 288 Fax (+34) 976 108 058 - LA PUERTA DE ALPARRAJO

Empresa Espanhola com sede principal em Saragoça, e que se dedica ao fabrico de ferragens e acessórios para vedações tanto industriais como residenciais.

A nossa marca comercial: Estebro, conta actualmente com 4 linhas de produtos.

- Acessórios para Corrimãos em Inox
- Ferragens y Accesorios para Carpintería Metálica
- Ferragens e Accesorios para Vidro
- Puxadores et manilhas em Inox

Neste catálogo oferecemos uma ampla selecção da nossa linha de acessórios para Corrimões.

Estebro, satisfazendo as necessidades dos seus clientes lança ao mercado esta nova gama de Acessórios em Inox para Corrimões.

Podemos encontrar toda a linha em dois acabamentos diferentes: Polido e Acetinado. O Polido espelho, com um grão 600 gri oferece uma maior resistência à corrosão que o Acetinado com grão 240 gri, sendo portanto bastante recomendado para montagens no exterior.

Toda a nossa gama de produtos está desenhada em dois tipos de aço inox, AISI 304 e AISI 316. O Aço Inox AISI 316 constitui uma excelente solução para ambientes húmidos, salinos, entre outros.

*Spanish company located in Zaragoza which manufactures Fittings and Accessories for Industrial and Residential doors.*

*Our brand Estebro, offers 4 lines of products:*

- *Stainless Steel Accessories for Handrails*
- *Fittings and Accessories for Metallic doors*
- *Glass Fittings and Accessories*
- *Stainless Steel Lever Handles and Pull Handles*

*In this catalogue we offer a wide selection of Stainless Steel Accessories for Handrails.*

*You can find this line of products in two finishes: Polish 600 grain and Satin 240 grain.*

*The polish finish 600 grain, offers a higher resistance to corrosion and it is recommended for outdoor use.*

*This line is designed in two different qualities of Stainless Steel, AISI 304 and AISI 316. AISI 316 is a great solution for wet, humid and saline environments.*

Empresa Española, con sede principal en Zaragoza, dedicada a la fabricación de Herrajes y Accesorios para Cerramientos tanto industriales como residenciales.

Nuestra marca comercial: Estebro, cuenta en la actualidad con 4 líneas de productos:

- Accesorios para Barandado en Inoxidable
- Herrajes para Carpintería Metálica
- Herrajes y Accesorios para Vidrio
- Tiradores y Manillas en Inoxidable

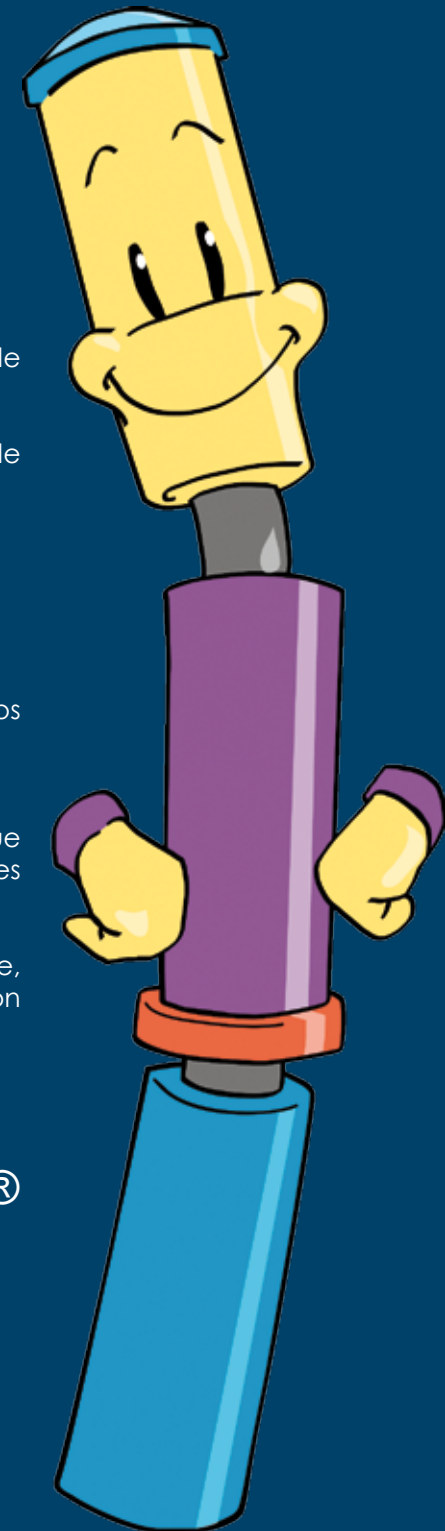
En este catálogo les ofrecemos una amplia selección de nuestra línea de Accesorios Inoxidables para Barandado.

Podemos encontrar toda la línea en dos acabados distintos: Pulido y Satinado.

El Pulido espejo, con un grano 600 ofrece una mayor resistencia a la corrosión que el Satinado con grano 240, siendo por lo tanto muy recomendable para montajes en exterior.

Toda nuestra gama de productos está diseñada en dos tipos de acero inoxidable, AISI 304 y AISI 316. El Acero Inoxidable AISI 316 constituye una excelente solución para ambientes húmedos y salinos, entre otros.

estebro®



## ÍNDICE

Adhesivos	46-49
Bases	08-15
Codos	16-21
Grapas	40-45
Ideas	50-53
Índice por Códigos	06-07
Soportes	22-29
Soportes Varilla	30-33
Terminales	34-39
Tubos	46-49
Varillas	46-49

## ÍNDICE

Adviso	46-49
Bases	08-15
Curvas	16-21
Ideias	50-53
Índice Códigos	06-07
Suportes	22-29
Suportes para Vidrio	40-45
Suportes Varão	30-33
Terminais	34-39
Tubos	46-49
Varões	46-49

## ÍNDICE

Adhesive	46-49
Bases	08-15
Elbows	16-21
End Caps	34-39
Glass Clamps	40-45
Ideas	50-53
Index by Codes	06-07
Midrails	46-49
Midrail Supports	30-33
Supports	22-29
Tubes	46-49

Anillo adaptador de 42,4x2 a 43x1,5 mm.  
*Argola de Adaptação de 42,4x2 a 43x1,5 mm.*  
*Ring Adaptor from 42,4x2 to 43x1,5 mm.*

COD.	MATERIAL
AB0000	AISI 304

El Anillo Adaptador te ofrece la posibilidad de reducir stock.  
Con este Anillo, todos nuestros códigos para tubo de 42,4x2 mm son además útiles para tubo de 43x1,5 mm.  
Solo necesitas pegar el anillo a la pieza y unirla al tubo de 43x1,5 mm; la pieza quedará perfectamente ensamblada.

A Argola de Adaptação oferece a possibilidade da redução do stock.  
Com esta Argola todos os nossos codigos para tubo de 42,4x2 mm som úteis para tubo de 43x1,5 mm.  
Só precisas encolar a argola a peça e juntar ao tubo de 43x1,5 mm. A peça ficará perfeitamente encaixada

*The Ring Adaptor gives you the advantage of reducing stock.  
With this Ring, all our codes for 42,4x2 mm tubes are also suitable for 43x1,5 mm tubes.  
You just need to glue the Ring to the product and fix it to the 43x1,5 mm tube; the piece will be perfectly fixed.*

**NOVEDAD**  
**NOVO**  
**NEW**



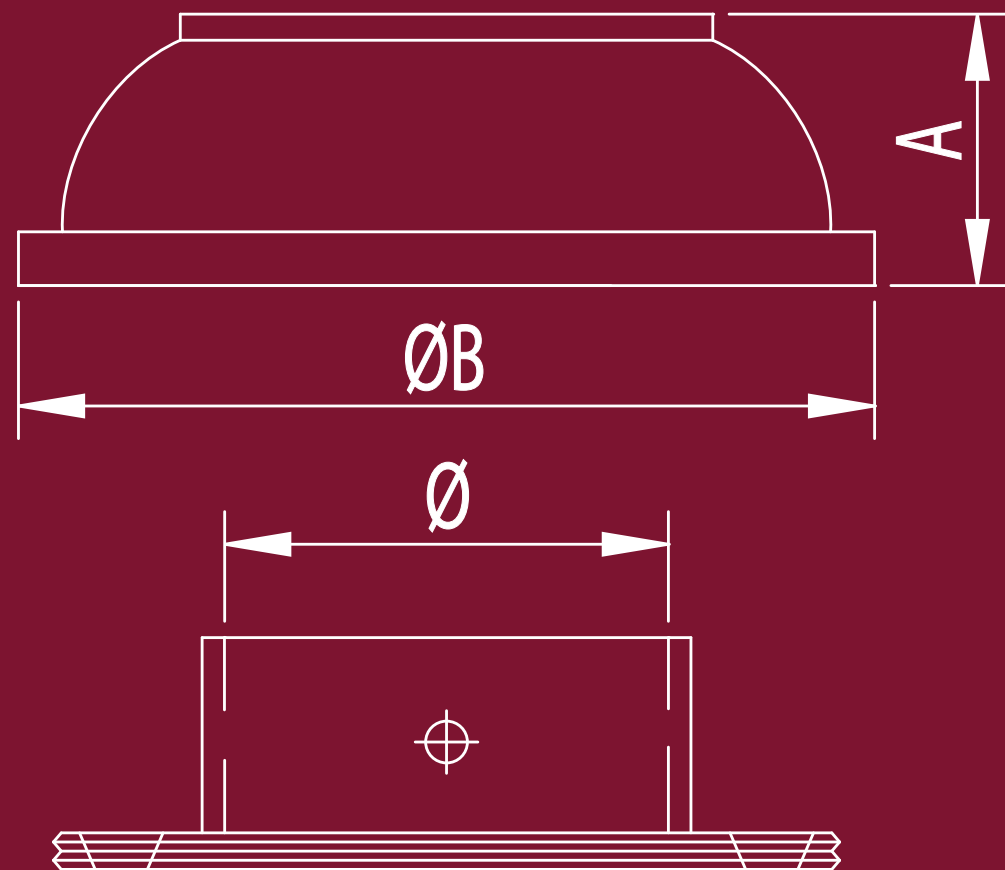
# Índice por Códigos Índice por Códigos *Index by Codes*

COD.	Pag.	COD.	Pag.	COD.	Pag.	COD.	Pag.	COD.	Pag.	COD.	Pag.	COD.	Pag.
AB0000	05	AB0130P	09	AB0250P	23	AB0318S	35	AB0500P	26	G0046ES	44	V0016P16	47
AB0010P	17	AB0130S	09	AB0250S	23	AB0319P	35	AB0500S	26	G004610	44	V0016S16	47
AB0010S	17	AB0140P	10	AB0260P	25	AB0319S	35	AB0510P	26	G004612	44	V0020P04	47
AB0015P	17	AB0140S	10	AB0260S	25	AB0320P	36	AB0510S	26	G008610	44	V0020S04	47
AB0015S	17	AB0150P	11	AB0270P	24	AB0320S	36	AB0520P	27	G008612	44	V0020P16	47
AB0020P	17	AB0150S	11	AB0270S	24	AB0330P	38	AB0520S	27	T2015P04	47	V0020S16	47
AB0020S	17	AB0155P	11	AB0271P	24	AB0330S	38	AB0525P	27	T2015S04	47	8800C16	41
AB0030P	18	AB0155S	11	AB0271S	24	AB0340P	38	AB0525S	27	T2015P16	47	8800ES	44
AB0030S	18	AB0160P	10	AB0275P	24	AB0340S	38	AB0530P	28	T2015S16	47	8800P16	41
AB0035P	20	AB0160S	10	AB0275S	24	AB0350P	38	AB0530S	28	T4242C04	47	8801C16	41
AB0035S	20	AB0161S	12	AB0280P	24	AB0350S	38	AB0535P	28	T4242C16	47	8801P16	41
AB0040P	18	AB0165S	12	AB0280S	24	AB0360P	38	AB0535S	28	T4242P04	47	8806	44
AB0040S	18	AB0170	11	AB0281P	24	AB0360S	38	AB5220P	31	T4242S04	47	8810	44
AB0050P	18	AB0180	11	AB0281S	24	AB0380P	36	AB5220S	31	T4242P16	47	8900C16	42
AB0050S	18	AB0190	11	AB0285P	25	AB0380S	36	AD100	48	T4242S16	47	8900P16	42
AB0060P	19	AB0200P	31	AB0285S	25	AB0390P	36	AD105	48	V0012P04	47	8901C16	42
AB0060S	19	AB0200S	31	AB0290P	23	AB0390S	36	AD110	48	V0012S04	47	8901P16	42
AB0070P	19	AB0210P	31	AB0290S	23	AB0395P	37	G0036B	42	V0012P16	47	8906	44
AB0070S	19	AB0210S	31	AB0295P	23	AB0395S	37	G0036M	42	V0012S16	47	8910	44
AB0080P	19	AB0220P	32	AB0295S	23	AB0405P	37	G0046B	42	V0014P04	47		
AB0080S	19	AB0220S	32	AB0300P	35	AB0405S	37	G0046M	42	V0014S04	47		
AB0090P	19	AB0230P	32	AB0300S	35	AB0480P	20	G0076B	43	V0014P16	47		
AB0090S	19	AB0230S	32	AB0301P	35	AB0480S	20	G0076M	43	V0014S16	47		
AB0100P	09	AB0231P	32	AB0301S	35	AB0485P	20	G0086B	43	V0016P04	47		
AB0100S	09	AB0231S	32	AB0305P	35	AB0485S	20	G0086M	43	V0016S04	47		
AB0105P	09	AB0232P	32	AB0305S	35								
AB0105S	09	AB0232S	32	AB0310P	35								
AB0110P	09	AB0233P	32	AB0310S	35								
AB0110S	09	AB0233S	32	AB0315P	35								
AB0115P	09	AB0240P	25	AB0315S	35								
AB0115S	09	AB0240S	25	AB0316P	35								
AB0120P	09	AB0241P	25	AB0316S	35								
AB0120S	09	AB0241S	25	AB0317P	35								
AB0125P	10	AB0245P	26	AB0317S	35								
AB0125S	10	AB0245S	26	AB0318P	35								

Para cualquier accesorio no incluido en este catálogo, contacte con nosotros. Debido a la creciente demanda del mercado, Estebro continúa incorporando novedades a sus catálogos de productos.

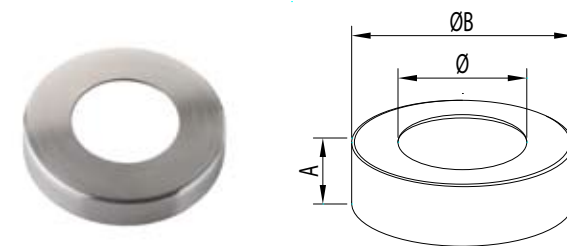
Qualquer acessório que não esteja incluído neste catálogo, por favor contacte-nos. Ao ritmo da procura imposto pelo crescimento do mercado, a Estebro continua a incorporar novidades nos seus catálogos.

*Please contact us for any reference not included in this catalogue. Due to the market demand Estebro keeps widening its range of products.*



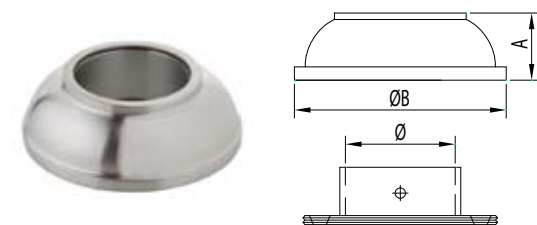
bases bases bases

**Tapa Base** Tampa Base Base Cover



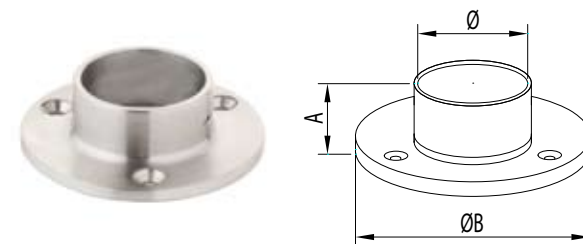
COD.	A	øB	Ø	MATERIAL	ACABADO / TERMINADO / FINISH	
AB0100S	15	82	42,4	AISI 304	SATINADO / SATIN / ACETINADO	10
AB0100P	15	82	42,4	AISI 304	PULIDO / POLISH / POLIO	10
AB0110S	15	105	42,4	AISI 304	SATINADO / SATIN / ACETINADO	5
AB0110P	15	105	42,4	AISI 304	PULIDO / POLISH / POLIO	5
AB0120S	15	82	42,4	AISI 316	SATINADO / SATIN / ACETINADO	10
AB0120P	15	82	42,4	AISI 316	PULIDO / POLISH / POLIO	10
AB0130S	15	105	42,4	AISI 316	SATINADO / SATIN / ACETINADO	5
AB0130P	15	105	42,4	AISI 316	PULIDO / POLISH / POLIO	5

**Base con Tapa Roscada** Base com Tampa Roscada Base with Threaded Cover



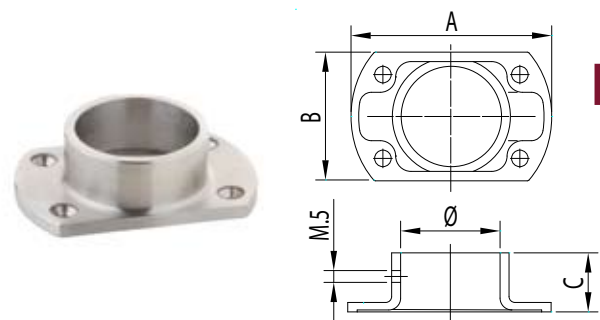
COD.	A	øB	Ø	MATERIAL	ACABADO / TERMINADO / FINISH	
AB0105S	25	82	42,4	AISI 316	SATINADO / SATIN / ACETINADO	5
AB0105P	25	82	42,4	AISI 316	PULIDO / POLISH / POLIO	5

**Base Redonda** Base redonda Round Base



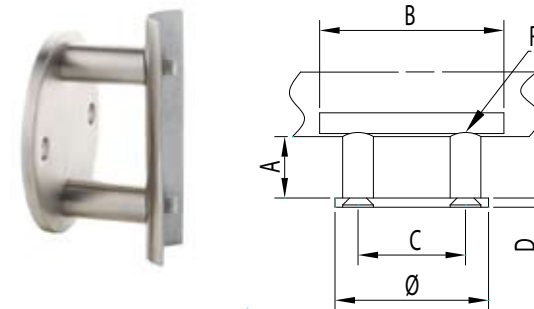
COD.	A	øB	Ø	MATERIAL	ACABADO / TERMINADO / FINISH	
AB0115S	24,7	85	42,4	AISI 316	SATINADO / SATIN / ACETINADO	10
AB0115P	24,7	85	42,4	AISI 316	PULIDO / POLISH / POLIO	10

**Base Ovalada** Base Ovalada *Oval Base*



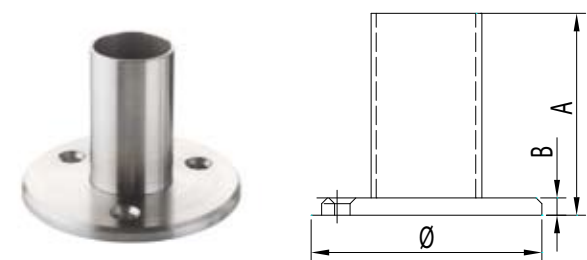
COD.	A	B	C	Ø	MATERIAL	ACABADO / TERMINADO / FINISH	
AB0125S	85	54,2	25	42,4	AISI 316	SATINADO / SATIN / ACETINADO	10
AB0125P	85	54,2	25	42,4	AISI 316	PULIDO / POLISH / POLIO	10

**Base doble Apoyo con Chapa** Base duplo Apoio com Chapa *Double-Support Base with Plate*



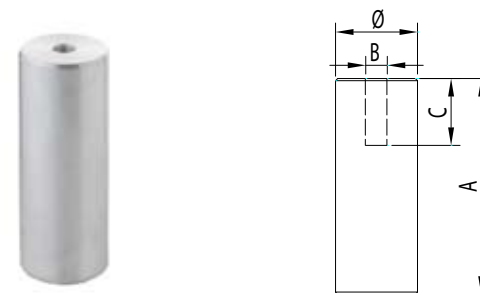
COD.	A	B	C	D	Ø	R	MATERIAL	ACABADO / TERMINADO / FINISH	
AB0150S	40	120	70	6	100	21,2	AISI 304	SATINADO / SATIN / ACETINADO	1
AB0150P	40	120	70	6	100	21,2	AISI 304	PULIDO / POLISH / POLIO	1
AB0155S	40	120	70	8	125	21,2	AISI 304	SATINADO / SATIN / ACETINADO	1
AB0155P	40	120	70	8	125	21,2	AISI 304	PULIDO / POLISH / POLIO	1

**Base Anclaje** Base Ancoragem *Base with Anchorage*



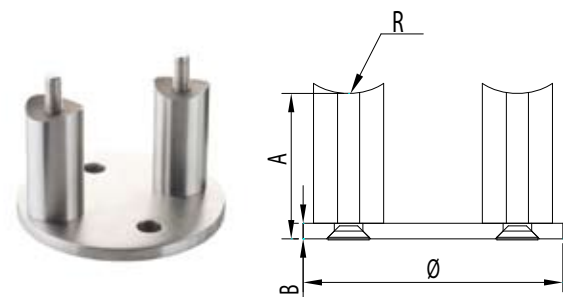
COD.	A	B	Ø	MATERIAL	ACABADO / TERMINADO / FINISH	
AB0160S	70	6	100	AISI 304	SATINADO / SATIN / ACETINADO	5
AB0160P	70	6	100	AISI 304	PULIDO / POLISH / POLIO	5

**Anclaje** Ancoragem *Anchorage*



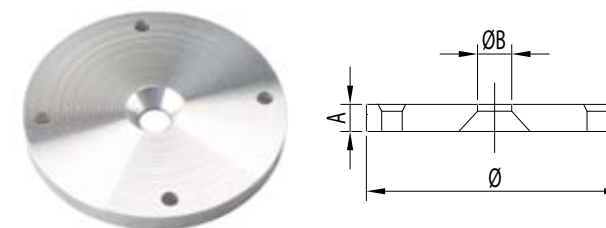
COD.	A	B	C	Ø	MATERIAL	
AB0170	100	M.10	31	38	Aluminio	9

**Base doble Apoyo** Base duplo Apoio *Double-Support Base*



COD.	A	B	Ø	R	MATERIAL	ACABADO / TERMINADO / FINISH	
AB0140S	50	6	100	21,2	AISI 304	SATINADO / SATIN / ACETINADO	5
AB0140P	50	6	100	21,2	AISI 304	PULIDO / POLISH / POLIO	5

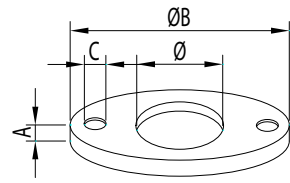
**Base para Anclaje** Base para Ancoragem *Base for Anchorage*



COD.	A	ØB	Ø	MATERIAL	
AB0180	8	12	75	Aluminio	10
AB0190	8	12	95	Aluminio	10

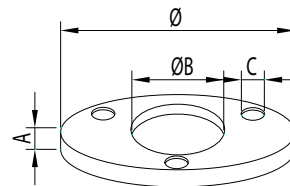
## RECOMENDACIONES PARA SU INSTALACIÓN

### Base 2 Agujeros Base (2 Furos) Base (2 Holes)



COD.	A	ØB	C	Ø	MATERIAL	ACABADO / TERMINADO / FINISH	
AB0161S	5,5	100	2xM.9	42,4	AISI 304	SATINADO / SATIN ACETINADO	10

### Base 3 Agujeros Base (3 Furos) Base (3 Holes)



COD.	A	ØB	C	Ø	MATERIAL	ACABADO / TERMINADO / FINISH	
AB0165S	5,5	100	3xM.11	42,4	AISI 316	SATINADO / SATIN / ACETINADO	10



COD: AB0115S/P

### Fijación Tradicional:

#### • AB0161S, AB0165S:

- 1- Soldar el tubo a la base.
- 2- Atornillar la base mediante tirafondos.
- 3- Se recomienda la colocación a presión de una Tapa Base que embellece la unión.

### Alternativas a la soldadura:

#### • AB0105, AB0115, AB0125:

- 1- Introducir el tubo en la base y fijar con el tornillo prisionero de la base. El tubo queda perfectamente fijado.
- 2- Atornillar la base mediante tirafondos.

#### • AB0150, AB0155:

- 1- Aflojar los tornillos que sujetan la placa de anclaje.
- 2- Taladrar el tubo a las distancias requeridas.
- 3- Introducir la placa en el tubo haciendo coincidir los taladros.
- 4- Unir atornillando el conjunto cilindros base a la placa de anclaje.
- 5- Atornillar la base mediante tirafondos.

#### • AB0140

- 1- Taladrar el tubo a las distancias requeridas.
- 2- Unir atornillando el conjunto cilindros base al tubo.
- 3- Atornillar la base mediante tirafondos.

#### • AB0160

- 1- Proceder a limpiar cuidadosamente las superficies a unir.  
Aplicar el adhesivo AD100 tanto a la superficie de unión de la base como al interior del tubo. El tubo queda perfectamente fijado.
- 2- Atornillar la base mediante tirafondos.



## RECOMENDAÇÕES PARA A COLOCAÇÃO



### *Fixação Tradicional:*

- **AB0161S, AB0165S:**

- 1- Soldar o tubo à base.
- 2- Furar a base através de tira-fundos.
- 3- Recomenda-se a colocação à pressão de uma Tampa Base que dê um acabamento à união.

COD: AB0100S/P / AB0110S/P  
AB0120S/P / AB0130S/P

### *Alternativas à soldadura:*

- **AB0105, AB0115, AB0125:**

- 1- Introduzir o tubo na base e fixar com o parafuso sem cabeça da base. O tubo fica perfeitamente fixo.
- 2- Aparafusar a base através de tira-fundos.

- **AB0150, AB0155:**

- 1- Afrouxar os parafusos que seguram a placa de ancoragem.
- 2- Furar o tubo às distâncias requeridas.
- 3- Introduzir a placa no tubo fazendo coincidir os furos.
- 4- Unir aparafusando o *conjunto cilindros base* à placa de ancoragem.
- 5- Aparafusar a base através de tira-fundos.

- **AB0140**

- 1- Furar o tubo às distâncias requeridas.
- 2- Unir aparafusando o *conjunto cilindros base* ao tubo.
- 3- Aparafusar a base através de tira-fundos.

- **AB0160**

- 1- Preceder à limpeza cuidadosa das superfícies a unir. Aplicar o adesivo AD100 tanto à superfície de união da base como ao interior do tubo. O tubo fica perfeitamente fixo.
- 2- Aparafusar a base através de tira-fundos.

## FIXING RECOMMENDATIONS



COD: AB0105S/P

### *Traditional Fixing:*

- **AB0161S, AB0165S:**

- 1- Weld the tube to the base.
- 2- Screw the base to the floor.
- 3- We recommend to use a Base Cover to improve the appearance.

### *Alternatives to the weld:*

- **AB0105, AB0115, AB0125:**

- 1- Place the tube inside the base and fix it with the setscrew. The tube is now perfectly fixed.
- 2- Screw the base to the floor.

- **AB0150, AB0155:**

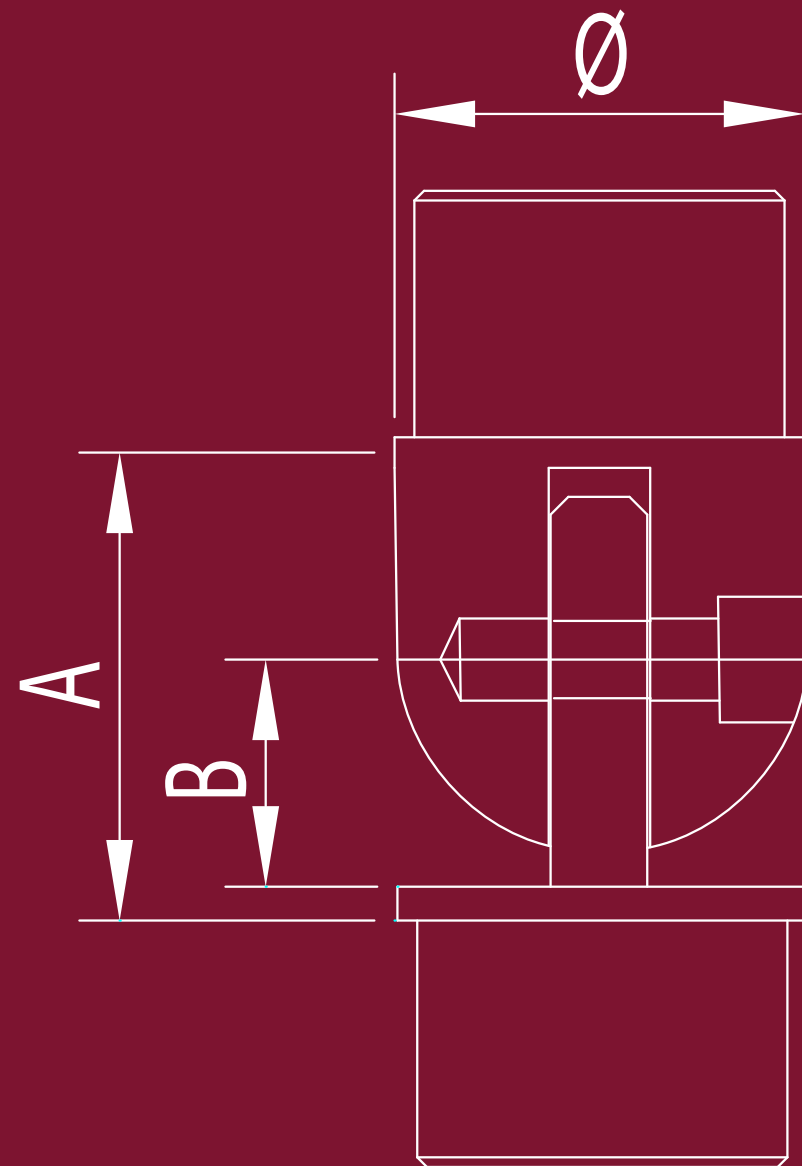
- 1- Loosen the screws that fix the anchorage plate.
- 2- Drill the tube.
- 3- Place the plate into the tube.
- 4- Fix it screwing the set of cylinders to the anchorage plate.
- 5- Screw the base to the floor/wall.

- **AB0140**

- 1- Drill the tube.
- 2- Fix it screwing the set of cylinders to the tube.
- 3- Screw it to the floor/wall.

- **AB0160**

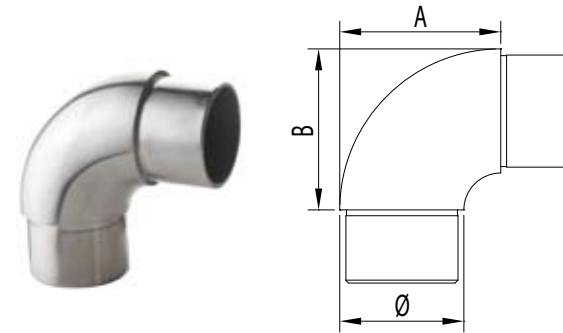
- 1- Clean the surfaces to fix.
- 2- Apply the AD100 and fix the union surface of the base to the tube. The tube will be perfectly fixed.
- 3- Screw the base to the floor.



codos

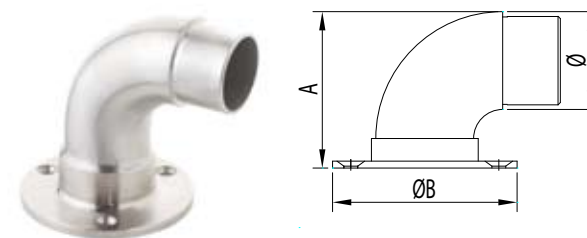
curvas *elbows*

**Codo Redondo 90°** Curva redonda 90° 90° Curved Elbow



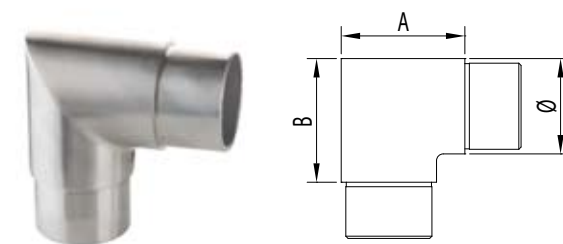
COD.	A	B	Ø	MATERIAL	ACABADO / TERMINADO / FINISH	
AB0010S	55	55	42,4	AISI 316	SATINADO / SATIN / ACETINADO	5
AB0010P	55	55	42,4	AISI 316	PULIDO / POLISH / POLIO	5

**Base Codo 90°** Base Curva 90° 90° Base Elbow



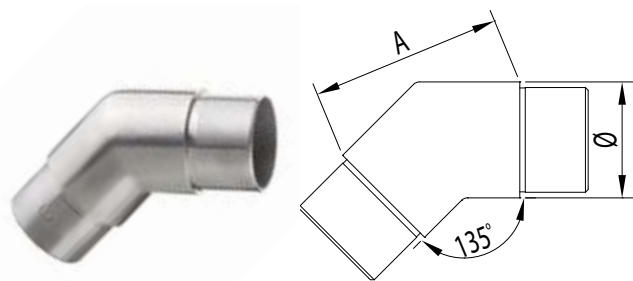
COD.	A	ØB	Ø	MATERIAL	ACABADO / TERMINADO / FINISH	
AB0015S	103	85	42,4	AISI 316	SATINADO / SATIN / ACETINADO	4
AB0015P	103	85	42,4	AISI 316	PULIDO / POLISH / POLIO	4

**Codo Ángulo 90°** Curva Ângulo 90° 90° Straight Elbow



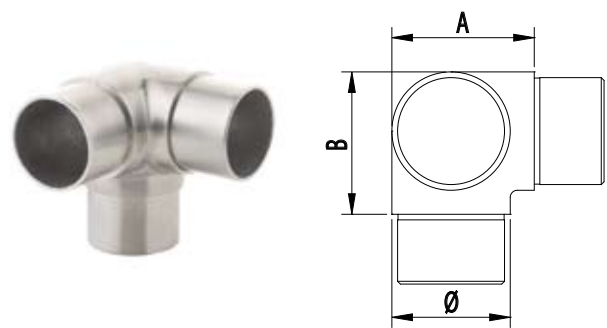
COD.	A	B	Ø	MATERIAL	ACABADO / TERMINADO / FINISH	
AB0020S	55	55	42,4	AISI 316	SATINADO / SATIN / ACETINADO	5
AB0020P	55	55	42,4	AISI 316	PULIDO / POLISH / POLIO	5

**Codo Ángulo 135°** Curva Ângulo 135° 135° Elbow



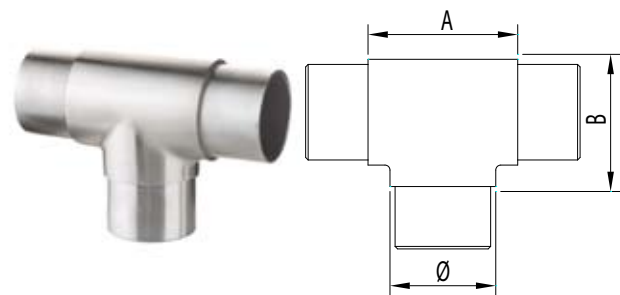
COD.	A	Ø	MATERIAL	ACABADO / TERMINADO / FINISH	📄
AB0030S	70	42,4	AISI 316	SATINADO / SATIN / ACETINADO	5
AB0030P	70	42,4	AISI 316	PULIDO / POLISH / POLIO	5

**Codo en T 90°** Curva em T 90° Side Outlet Elbow



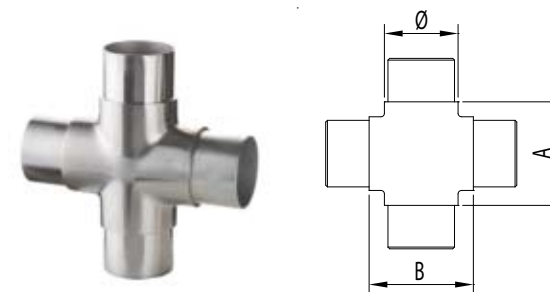
COD.	A	B	Ø	MATERIAL	ACABADO / TERMINADO / FINISH	📄
AB0040S	51	51	42,4	AISI 316	SATINADO / SATIN / ACETINADO	4
AB0040P	51	51	42,4	AISI 316	PULIDO / POLISH / POLIO	4

**Codo en T 180°** Curva em T 180° 180° Tee



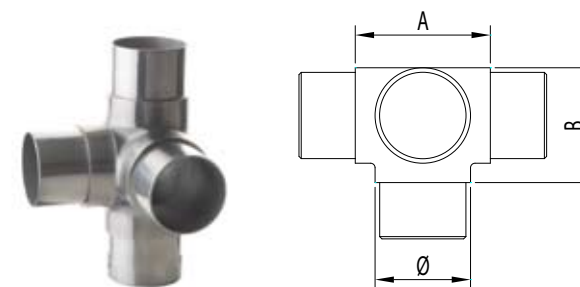
COD.	A	B	Ø	MATERIAL	ACABADO / TERMINADO / FINISH	📄
AB0050S	60	51	42,4	AISI 316	SATINADO / SATIN / ACETINADO	10
AB0050P	60	51	42,4	AISI 316	PULIDO / POLISH / POLIO	10

**Codo en X** Curva em X "X" Elbow



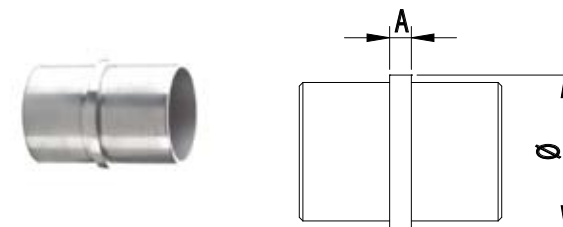
COD.	A	B	Ø	MATERIAL	ACABADO / TERMINADO / FINISH	📄
AB0080S	70	70	42,4	AISI 316	SATINADO / SATIN / ACETINADO	2
AB0080P	70	70	42,4	AISI 316	PULIDO / POLISH / POLIO	2

**Codo en X 90°** Curva em X 90° 90° "X" Elbow



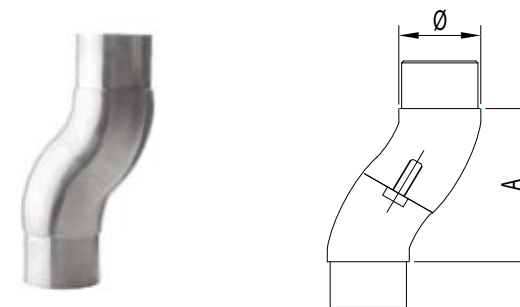
COD.	A	B	Ø	MATERIAL	ACABADO / TERMINADO / FINISH	📄
AB0090S	70	57	42,4	AISI 316	SATINADO / SATIN / ACETINADO	2
AB0090P	70	57	42,4	AISI 316	PULIDO / POLISH / POLIO	2

**Conector Recto** Conector Reto Connector



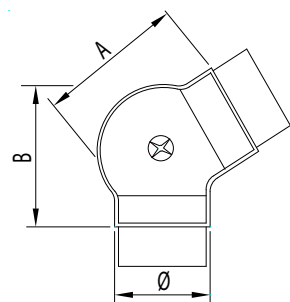
COD.	A	Ø	MATERIAL	ACABADO / TERMINADO / FINISH	📄
AB0060S	4	42,4	AISI 316	SATINADO / SATIN / ACETINADO	10
AB0060P	4	42,4	AISI 316	PULIDO / POLISH / POLIO	10

**Codo Ángulo Ajustable** Curva Ângulo Ajustável 90° Swiveling Elbow



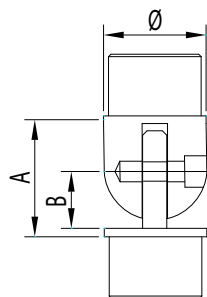
COD.	A	Ø	MATERIAL	ACABADO / TERMINADO / FINISH	📄
AB0070S	64,4	42,4	AISI 316	SATINADO / SATIN / ACETINADO	5
AB0070P	64,4	42,4	AISI 316	PULIDO / POLISH / POLIO	5

**Codo Bola Ajustable** Curva Bola Ajustável *Adjustable Ball Elbow*



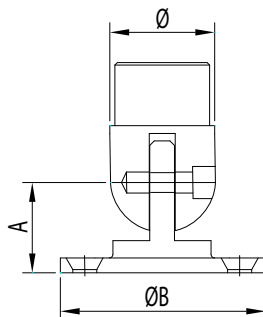
COD.	A	B	Ø	MATERIAL	ACABADO / TERMINADO / FINISH	
AB0480S	56,5	56,5	42,4	AISI 316	SATINADO / SATIN / ACETINADO	3
AB0480P	56,5	56,5	42,4	AISI 316	PULIDO / POLISH / POLIO	3

**Codo Ajustable** Curva Bola Ajustável *Adjustable Elbow*



COD.	A	B	Ø	MATERIAL	ACABADO / TERMINADO / FINISH	
AB0485S	54	23	42,4	AISI 316	SATINADO / SATIN / ACETINADO	8
AB0485P	54	23	42,4	AISI 316	PULIDO / POLISH / POLIO	8

**Base Codo Ajustable** Base Curva Ajustável *Adjustable Base Elbow*



COD.	A	ØB	Ø	MATERIAL	ACABADO / TERMINADO / FINISH	
AB0035S	37	83	42,4	AISI 316	SATINADO / SATIN / ACETINADO	2
AB0035P	37	83	42,4	AISI 316	PULIDO / POLISH / POLIO	2

**RECOMENDACIONES PARA SU INSTALACIÓN**  
**RECOMENDAÇÕES PARA A COLOCAÇÃO**  
**FIXING RECOMMENDATIONS**

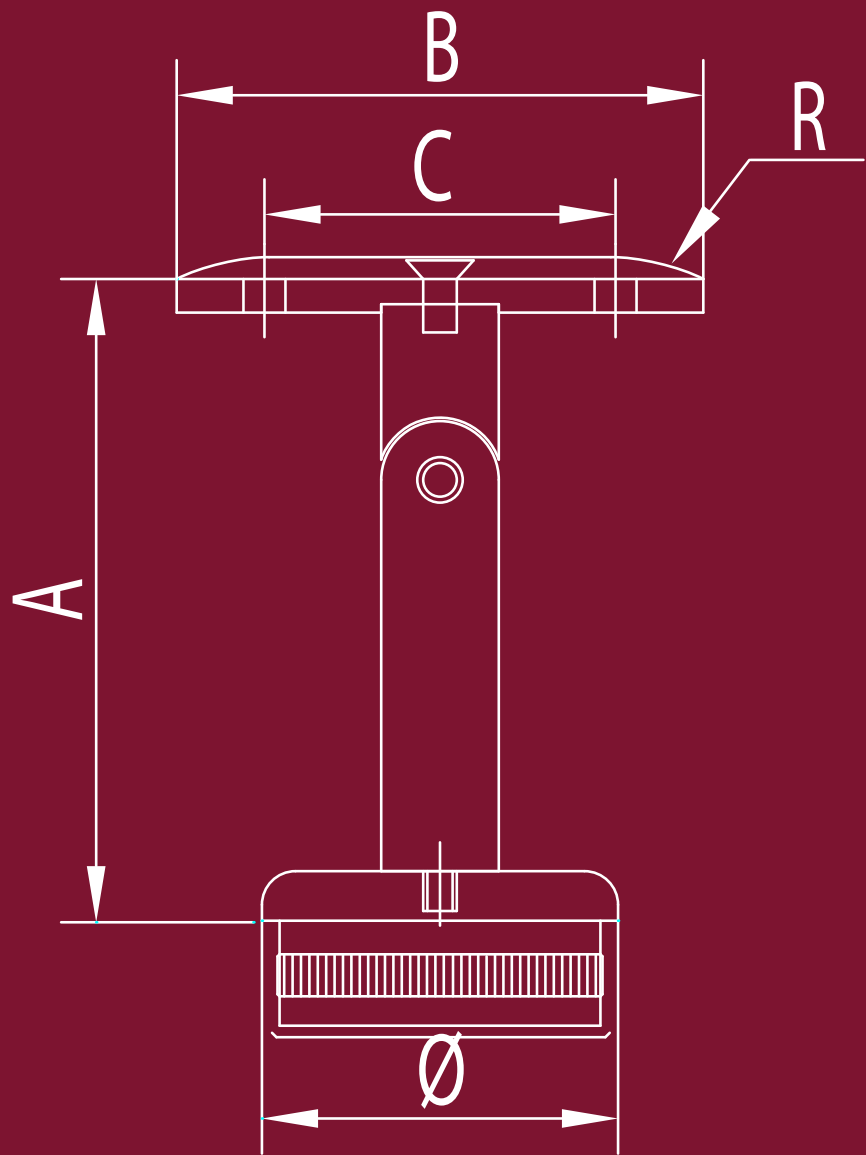
- 1- Proceder a limpar cuidadosamente las superficies a unir.
- 2- Aplicar el adhesivo AD100 tanto a la superficie de unión del codo como al interior del tubo.
- 3- Fijar ambas partes entre si. El codo queda unido al tubo de forma permanente.



- 1- Limpar cuidadosamente as superfícies a unir.*
- 2- Aplicar o adesivo AD100 tanto na superfície de união da curva como no interior do tubo.*
- 3- Fixar ambas as partes entre si. O joelho fica unido ao tubo de forma permanente.*



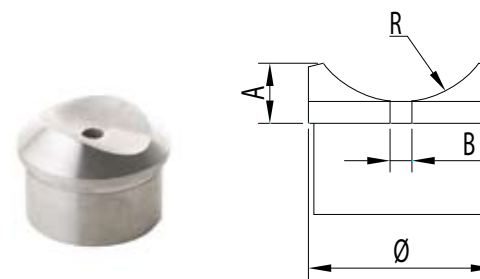
- 1- Clean the surfaces to fix.*
- 2- Apply the adhesive AD100 over the Elbow's surface and into the interior of the tube.*
- 3- Fix both parts. The Elbow is now fixed to the tube.*



soportes

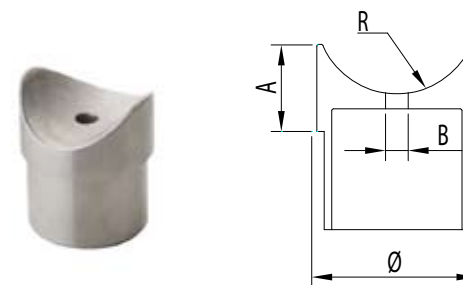
suportes supports

**Soporte Tubo** Suporte tubo Tube Supporter



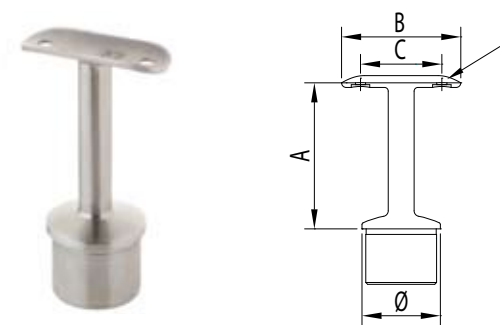
COD.	A	B	Ø	R	MATERIAL	ACABADO / TERMINADO / FINISH	
AB0290S	10,5	6,2	42,4	21,2	AISI 316	SATINADO / SATIN / ACETINADO	10
AB0290P	10,5	6,2	42,4	21,2	AISI 316	PULIDO / POLISH / POLIO	10

**Soporte Tubo** Suporte Tubo Tube Supporter



COD.	A	B	Ø	R	MATERIAL	ACABADO / TERMINADO / FINISH	
AB0295S	23	7	42,4	21,2	AISI 316	SATINADO / SATIN / ACETINADO	10
AB0295P	23	7	42,4	21,2	AISI 316	PULIDO / POLISH / POLIO	10

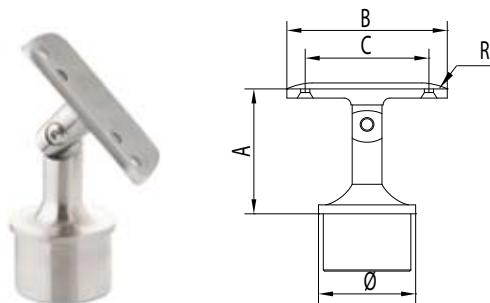
**Soporte** Suporte Handrail Supporter



COD.	A	B	C	Ø	R	MATERIAL	ACABADO / TERMINADO / FINISH	
AB0250S	79	64,2	45	42,4	21,2	AISI 316	SATINADO / SATIN / ACETINADO	10
AB0250P	79	64,2	45	42,4	21,2	AISI 316	PULIDO / POLISH / POLIO	10

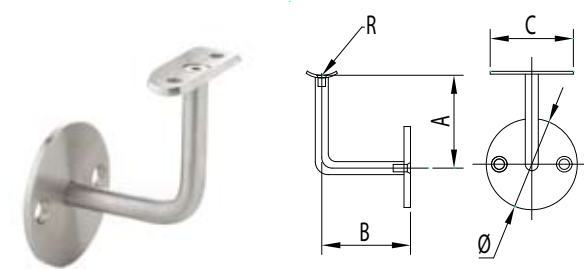


**SopORTE AJUSTABLE** Suporte Ajustável Adjustable Handrail Supporter



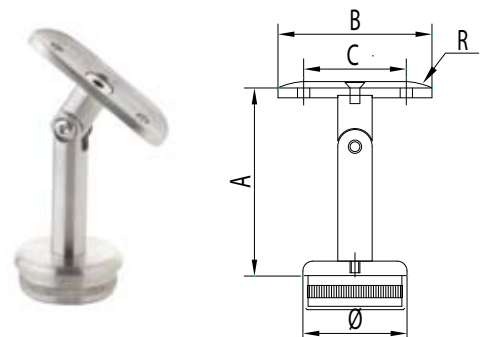
COD.	A	B	C	Ø	R	MATERIAL	ACABADO / TERMINADO / FINISH	📐
AB0275S	54	70	54	42,4	21,2	AISI 316	SATINADO / SATIN / ACETINADO	6
AB0275P	54	70	54	42,4	21,2	AISI 316	PULIDO / POLISH / POLIO	6

**SopORTE PARED 90° 3 piezas** Suporte Parede 90° 3 pedaços 3-Pieces 90° Wall-Handrail Supporter



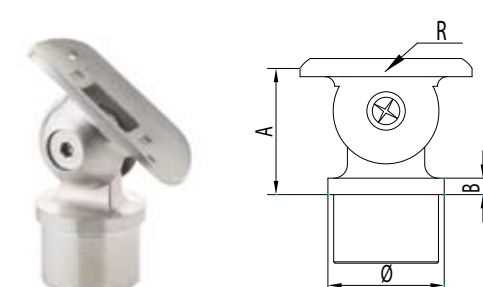
COD.	A	B	C	Ø	R	MATERIAL	ACABADO / TERMINADO / FINISH	📐
AB0285S	71	69	64	70	21,2	AISI 304	SATINADO / SATIN / ACETINADO	5
AB0285P	71	69	64	70	21,2	AISI 304	PULIDO / POLISH / POLIO	5

**SopORTE AJUSTABLE 3 piezas** Suporte Ajustável 3 peças Adjustable 3-Pieces Handrail Supporter



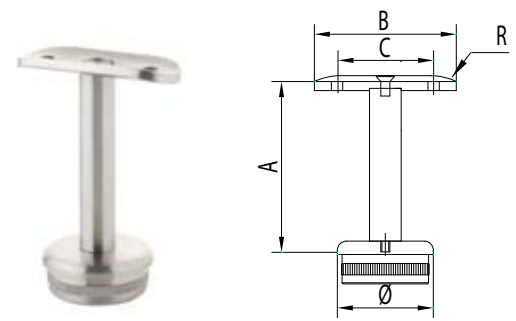
COD.	A	B	C	Ø	R	MATERIAL	ACABADO / TERMINADO / FINISH	📐
AB0270S	76	62,7	41,8	42,4	21,2	AISI 304	SATINADO / SATIN / ACETINADO	25
AB0270P	76	62,7	41,8	42,4	21,2	AISI 304	PULIDO / POLISH / POLIO	25
AB0271S	76	62,7	41,8	42,4	21,2	AISI 316	SATINADO / SATIN / ACETINADO	25
AB0271P	76	62,7	41,8	42,4	21,2	AISI 316	PULIDO / POLISH / POLIO	25

**SopORTE Bola AJUSTABLE** Suporte Bola Ajustável Adjustable Ball Handrail Supporter



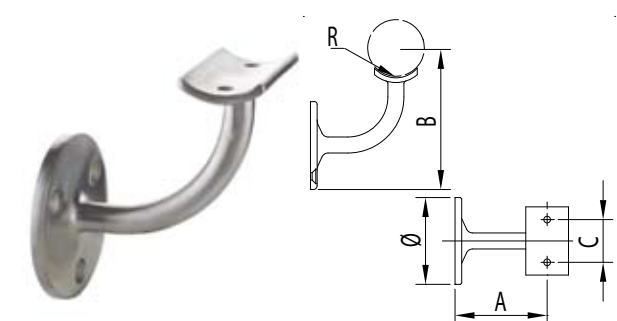
COD.	A	B	Ø	R	MATERIAL	ACABADO / TERMINADO / FINISH	📐
AB0260S	46	6	42,4	21,2	AISI 316	SATINADO / SATIN / ACETINADO	10
AB0260P	46	6	42,4	21,2	AISI 316	PULIDO / POLISH / POLIO	10

**SopORTE 3 piezas** Suporte 3 Peças 3-Pieces Handrail Supporter



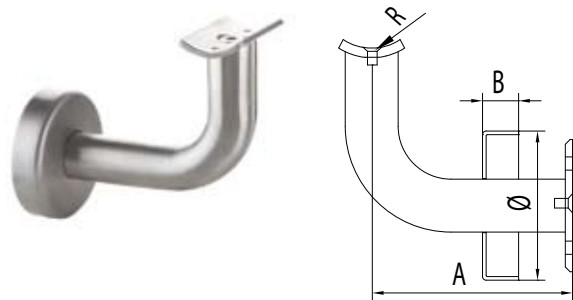
COD.	A	B	C	Ø	R	MATERIAL	ACABADO / TERMINADO / FINISH	📐
AB0280S	76	62,7	41,8	42,4	21,2	AISI 304	SATINADO / SATIN / ACETINADO	25
AB0280P	76	62,7	41,8	42,4	21,2	AISI 304	PULIDO / POLISH / POLIO	25
AB0281S	76	62,7	41,8	42,4	21,2	AISI 316	SATINADO / SATIN / ACETINADO	25
AB0281P	76	62,7	41,8	42,4	21,2	AISI 316	PULIDO / POLISH / POLIO	25

**SopORTE PARED 90°** Suporte Parede 90° 90° Wall-Handrail Supporter



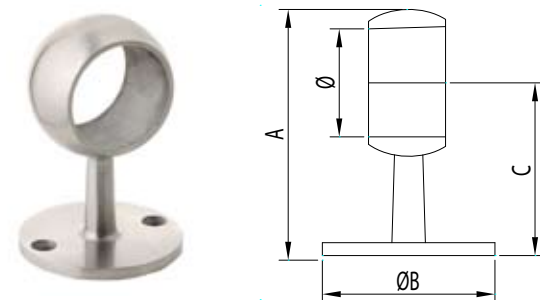
COD.	A	B	C	Ø	R	MATERIAL	ACABADO / TERMINADO / FINISH	📐
AB0240S	64	50	32	65	21,2	AISI 304	SATINADO / SATIN / ACETINADO	5
AB0240P	64	50	32	65	21,2	AISI 304	PULIDO / POLISH / POLIO	5
AB0241S	64	50	32	65	21,2	AISI 316	SATINADO / SATIN / ACETINADO	4
AB0241P	64	50	32	65	21,2	AISI 316	PULIDO / POLISH / POLIO	4

**Suporte Pared 90° con Tapa** Suporte Parede 90° com Tampa 90° Wall-Handrail Supporter with Cover



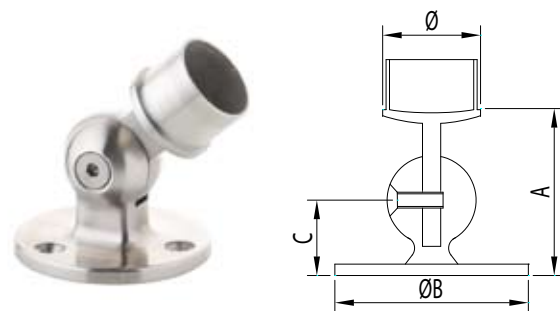
COD.	A	B	Ø	R	MATERIAL	ACABADO / TERMINADO / FINISH	🔗
AB0245S	83,5	15	62	21,2	AISI 304	SATINADO / SATIN / ACETINADO	25
AB0245P	83,5	15	62	21,2	AISI 304	PULIDO / POLISH / POLIO	25

**Suporte Abrazadera Redondo** Suporte Abraçadeira Redondo Round Brace Supporter



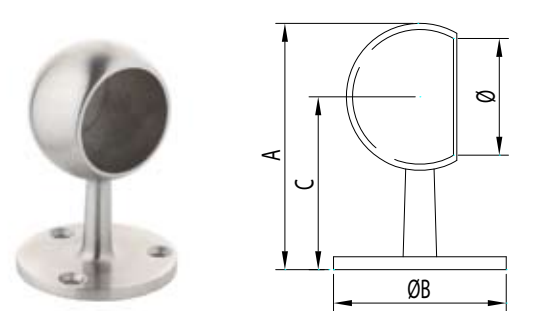
COD.	A	ØB	C	Ø	MATERIAL	ACABADO / TERMINADO / FINISH	🔗
AB0520S	96,5	67	68	42,4	AISI 316	SATINADO / SATIN / ACETINADO	2
AB0520P	96,5	67	68	42,4	AISI 316	PULIDO / POLISH / POLIO	2

**Suporte Tubo Bola Ajustable** Suporte Tubo Bola Ajustável Adjustable Ball Tube Supporter



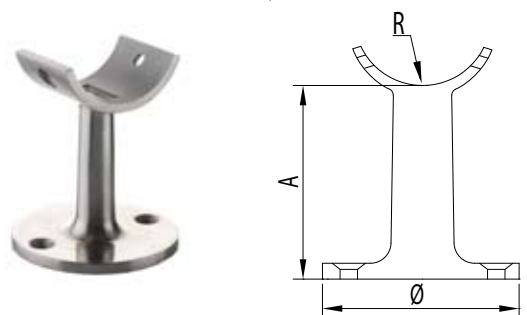
COD.	A	ØB	C	Ø	MATERIAL	ACABADO / TERMINADO / FINISH	🔗
AB0500S	78	84	40,5	42,4	AISI 316	SATINADO / SATIN / ACETINADO	2
AB0500P	78	84	40,5	42,4	AISI 316	PULIDO / POLISH / POLIO	2

**Suporte Abrazadera Redondo Final** Suporte Abraçadeira Redondo Final End Round Brace Supporter



COD.	A	ØB	C	Ø	MATERIAL	ACABADO / TERMINADO / FINISH	🔗
AB0525S	96,5	67	68	42,4	AISI 316	SATINADO / SATIN / ACETINADO	2
AB0525P	96,5	67	68	42,4	AISI 316	PULIDO / POLISH / POLIO	2

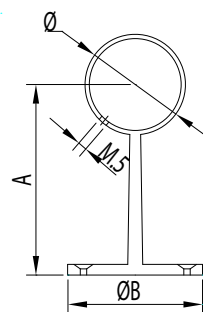
**Suporte Pared** Suporte Parede Wall-Tube Supporter



COD.	A	Ø	R	MATERIAL	ACABADO / TERMINADO / FINISH	🔗
AB0510S	59	62,5	21,2	AISI 316	SATINADO / SATIN / ACETINADO	2
AB0510P	59	62,5	21,2	AISI 316	PULIDO / POLISH / POLIO	2

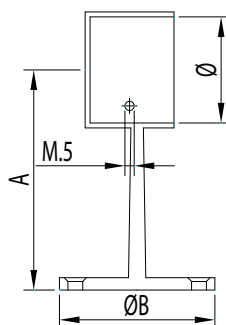
[www.estampaciones-ebro.com](http://www.estampaciones-ebro.com)

**Soporte Abrazadera Plano** Suporte Abraçadeira Plano *Flat Brace Supporter*



COD.	A	ØB	Ø	MATERIAL	ACABADO / TERMINADO / FINISH	📄
AB0530S	70	60	42,4	AISI 316	SATINADO / SATIN / ACETINADO	4
AB0530P	70	60	42,4	AISI 316	PULIDO / POLISH / POLIO	4

**Soporte Abrazadera Plano Final** Suporte Abraçadeira Plano Final *End Flat Brace Supporter*



COD.	A	ØB	Ø	MATERIAL	ACABADO / TERMINADO / FINISH	📄
AB0535S	70	60	42,4	AISI 316	SATINADO / SATIN / ACETINADO	4
AB0535P	70	60	42,4	AISI 316	PULIDO / POLISH / POLIO	4

## RECOMENDACIONES PARA SU INSTALACIÓN

### RECOMENDAÇÕES PARA A COLOCAÇÃO

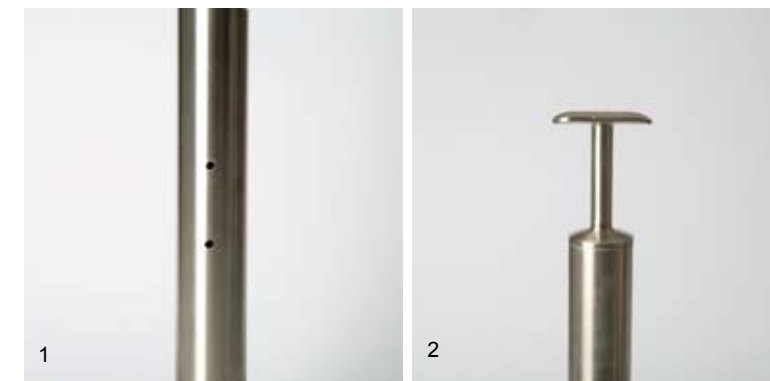
#### FIXING RECOMMENDATIONS

- 1- Taladrar y roscar el tubo.
- 2- Fijar el soporte, dependiendo del código:
  - atornillar a la pared o,
  - unir con adhesivo AD100 (se recomienda limpiar cuidadosamente las superficies a unir).
- 3- Fijar el soporte al tubo con 2 tornillos inox M.5 ( a excepción de los códigos AB0290 y AB0295, cuya fijación es con 2 tornillos inox M.6).

Si en la unión atornillada se quiere aumentar la sujeción, se puede aplicar unas gotas de Adhesivo AD100 en los tornillos inox de fijación, perdiendo así la posibilidad de desmontar la unión.

- 1- Furar e enroscar o tubo.
- 2- Fixar o suporte, dependendo do código:
  - para fusar na parede ou,
  - unir com adesivo AD100 (recomenda-se limpar cuidadosamente as superfícies a unir).
- 3- Fixar o suporte ao tubo com 2 para fusos inox M.5

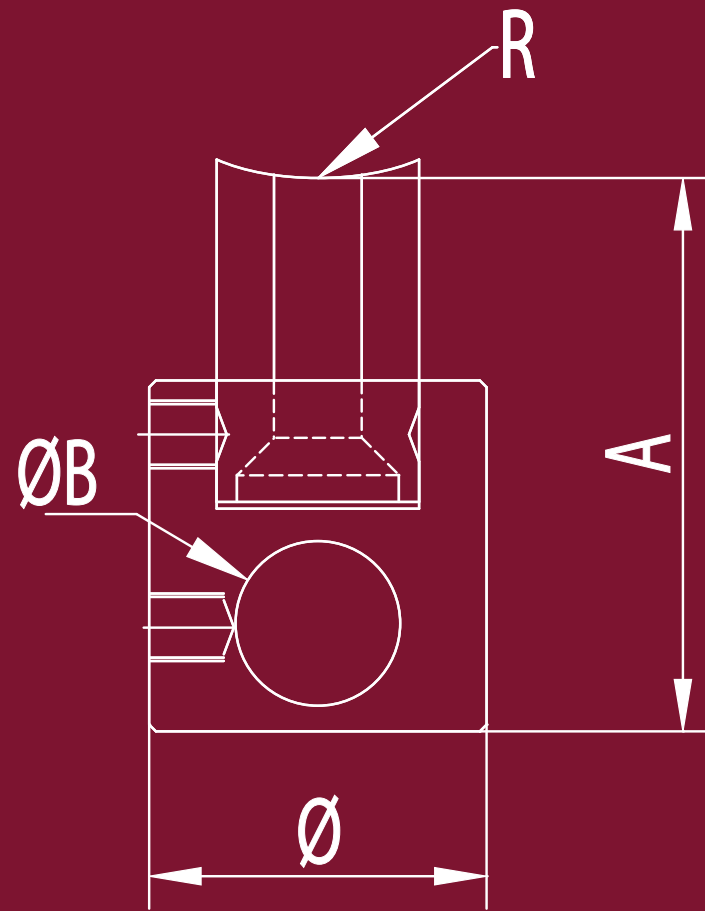
Se na união aparafusada se quiser aumentar a sujeição, podem ser aplicadas umas gotas de Adesivo AD100 nos parafusos em inox de fixação. Perdendo assim a possibilidade de desmontar a união.



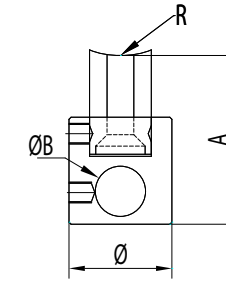
- 1- Drill and thread the tube.
- 2- Fix the support, depending on the code:
  - screw it to the wall or,
  - fix it with AD100 adhesive (it is recommended to clean the surfaces to glue).
- 3- Fix the support to the tube with 2 SS screws M.5. Codes AB0290 and AB0295 will be fixed with 2 SS screws M.6.

If you want to increase the subjection, you could apply AD100 to the stainless steel fixing screws; losing the chances of taking the union apart.



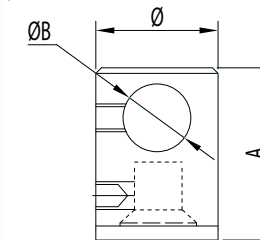


**Conector Largo Tubo** Conector Comprido Tubo *Long Midrail Holder*



COD.	A	ØB	Ø	R	MATERIAL	ACABADO / TERMINADO / FINISH	
AB0200S	41	12,2	25	21,2	AISI 304	SATINADO / SATIN / ACETINADO	10
AB0200P	41	12,2	25	21,2	AISI 304	PULIDO / POLISH / POLIO	10
AB0210S	41	12,2	25	21,2	AISI 316	SATINADO / SATIN / ACETINADO	10
AB0210P	41	12,2	25	21,2	AISI 316	PULIDO / POLISH / POLIO	10

**Conector Tubo Plano** Conector Tubo Plano *Midrail Holder, Flat Base*



COD.	A	ØB	Ø	MATERIAL	ACABADO / TERMINADO / FINISH	
AB5220S	31	12,2	21,5	AISI 316	SATINADO / SATIN / ACETINADO	10
AB5220P	31	12,2	21,5	AISI 316	PULIDO / POLISH / POLIO	10

# soportes varilla

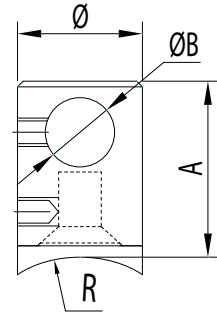
suportes varao *midrail supports*

## RECOMENDACIÓN PARA SU INSTALACIÓN

### RECOMENDAÇÕES PARA A COLOCAÇÃO

### FIXING RECOMMENDATIONS

#### Conector Tubo Conector Tubo Midrail Holder

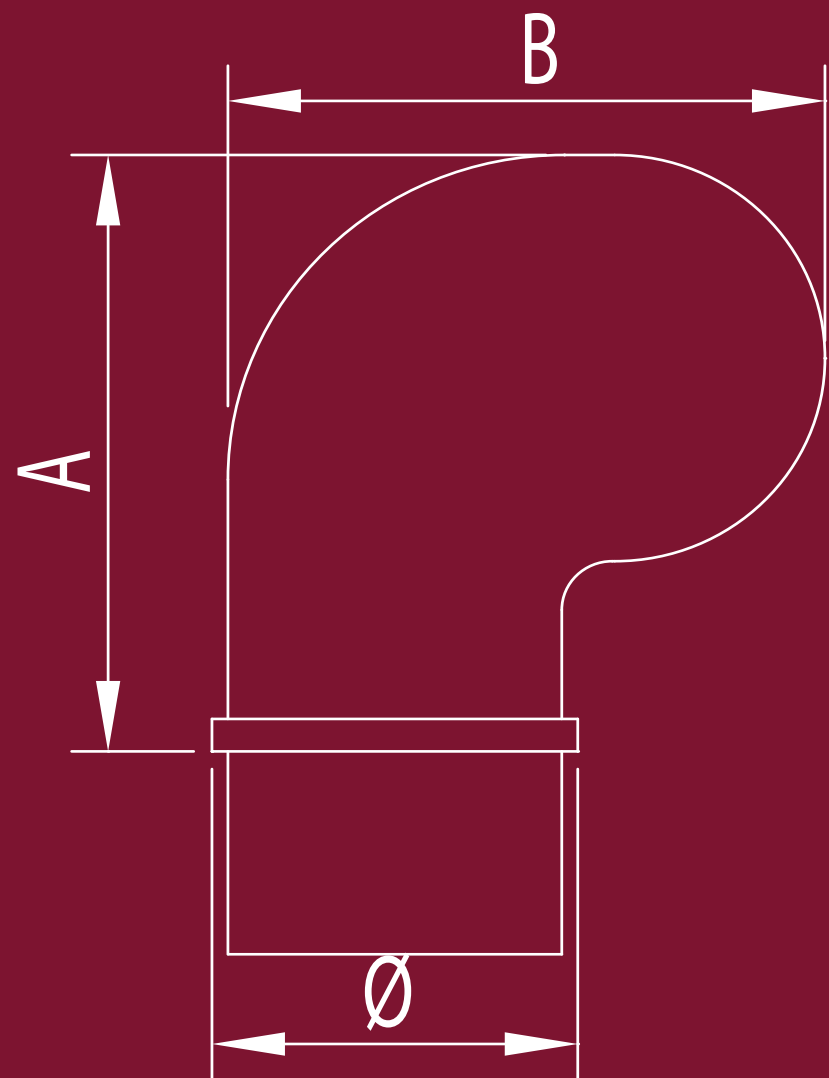


COD.	A	ØB	Ø	R	MATERIAL	ACABADO / TERMINADO / FINISH	⊠
AB0220S	31	12,2	21,5	21,2	AISI 304	SATINADO / SATIN / ACETINADO	10
AB0220P	31	12,2	21,5	21,2	AISI 304	PULIDO / POLISH / POLIO	10
AB0230S	31	12,2	21,5	21,2	AISI 316	SATINADO / SATIN / ACETINADO	10
AB0230P	31	12,2	21,5	21,2	AISI 316	PULIDO / POLISH / POLIO	10
AB0231S	31	14,2	21,5	21,2	AISI 316	SATINADO / SATIN / ACETINADO	10
AB0231P	31	14,2	21,5	21,2	AISI 316	PULIDO / POLISH / POLIO	10
AB0232S	32,5	16,2	24,5	21,2	AISI 316	SATINADO / SATIN / ACETINADO	10
AB0232P	32,5	16,2	24,5	21,2	AISI 316	PULIDO / POLISH / POLIO	10
AB0233S	40	20,2	28	21,2	AISI 316	SATINADO / SATIN / ACETINADO	10
AB0233P	40	20,2	28	21,2	AISI 316	PULIDO / POLISH / POLIO	10

- 1- Aflojar el prisionero inferior para separar los dos componentes del conector: la base a tubo y la sujeción de la varilla.
- 2- Taladrar y roscar el tubo.
- 3- Unir la base al tubo mediante tornillo inox M.6.
- 4- Deslizar la varilla en el taladro de la pieza de sujeción.
- 5- Unir ambas piezas y fijarlas apretando los prisioneros de la varilla y de la base.

- 1- Afrouxar o parafuso sem cabeça inferior para separar os dois componentes do conector: a base ao tubo e à sujeição da vareta.
- 2- Furar e enroscar o tubo.
- 3- Unir a base ao tubo através de parafuso M.6.
- 4- Deslizar a vareta no furo da peça de sujeição.
- 5- Unir ambas as peças e fixá-las apertando os parafusos sem cabeça da vareta e da base.

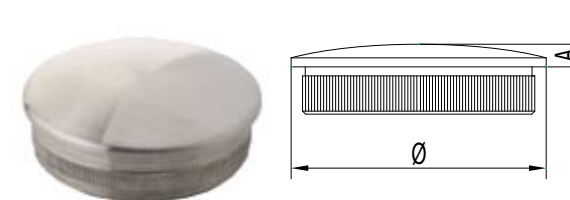
- 1- Loosen the lower setscrew, in order to take apart the 2 components of the connector: the base and the Midrail subjection.
- 2- Drill and thread the tube.
- 3- Join the base to the tube with M.6 SS screws.
- 4- Slide the midrail into the subjection piece's hole.
- 5- Join both pieces and fix them tightening the setsecrews of the midrail and the base.



# terminales

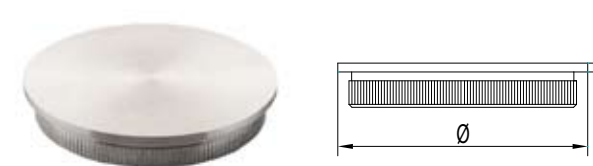
terminais  
end caps

## Terminal Curvo Terminal Curvo Curved End Cap



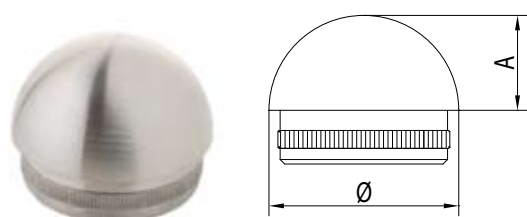
COD.	A	Ø	MATERIAL	ACABADO / TERMINADO / FINISH	
AB0300 S	5	42,4	AISI 304	SATINADO / SATIN / ACETINADO	25
AB0300 P	5	42,4	AISI 304	PULIDO / POLISH / POLIO	25
AB0301 S	6	50,8	AISI 304	SATINADO / SATIN / ACETINADO	25
AB0301 P	6	50,8	AISI 304	PULIDO / POLISH / POLIO	25
AB0305 S	5	42,4	AISI 316	SATINADO / SATIN / ACETINADO	25
AB0305 P	5	42,4	AISI 316	PULIDO / POLISH / POLIO	25


## Terminal Plano Terminal Plano Flat End Cap



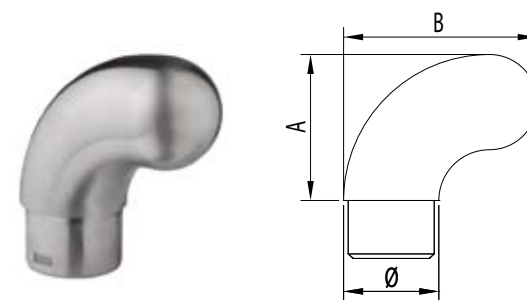
COD.	A	Ø	MATERIAL	ACABADO / TERMINADO / FINISH	
AB0310S	1,5	42,4	AISI 304	SATINADO / SATIN / ACETINADO	25
AB0310P	1,5	42,4	AISI 304	PULIDO / POLISH / POLIO	25
AB0315S	1,5	42,4	AISI 316	SATINADO / SATIN / ACETINADO	25
AB0315P	1,5	42,4	AISI 316	PULIDO / POLISH / POLIO	25
AB0316S	1,5	14	AISI 316	SATINADO / SATIN / ACETINADO	25
AB0316P	1,5	14	AISI 316	PULIDO / POLISH / POLIO	25
AB0317S	1,5	16	AISI 316	SATINADO / SATIN / ACETINADO	25
AB0317P	1,5	16	AISI 316	PULIDO / POLISH / POLIO	25
AB0318S	1,5	20	AISI 316	SATINADO / SATIN / ACETINADO	25
AB0318P	1,5	20	AISI 316	PULIDO / POLISH / POLIO	25
AB0319S	1,5	40	AISI 316	SATINADO / SATIN / ACETINADO	25
AB0319P	1,5	40	AISI 316	PULIDO / POLISH / POLIO	25


**Terminal Cúpula** Terminal Cúpula *Dome End Cap*



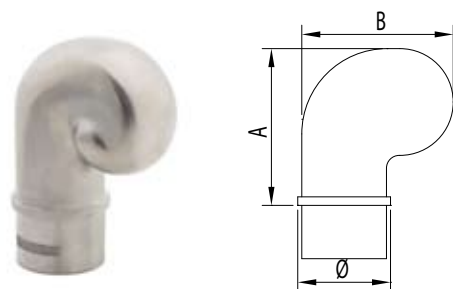
COD.	A	Ø	MATERIAL	ACABADO / TERMINADO / FINISH	
AB0320S	21,2	42,4	AISI 304	SATINADO / SATIN / ACETINADO	25
AB0320P	21,2	42,4	AISI 304	PULIDO / POLISH / POLIO	25


**Terminal Redondo 90°** Terminal Redondo 90° *90° Round End Cap*



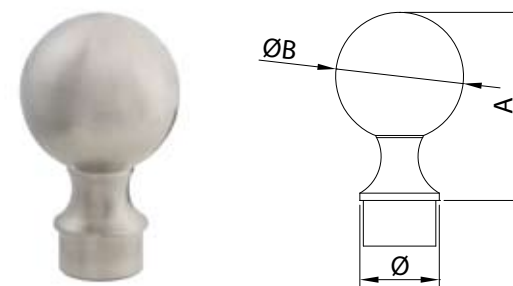
COD.	A	B	Ø	MATERIAL	ACABADO / TERMINADO / FINISH	
AB0395S	64	85,2	42,4	AISI 316	SATINADO / SATIN / ACETINADO	5
AB0395P	64	85,2	42,4	AISI 316	PULIDO / POLISH / POLIO	5


**Terminal Voluta** Terminal Voluta *Volute End Cap*



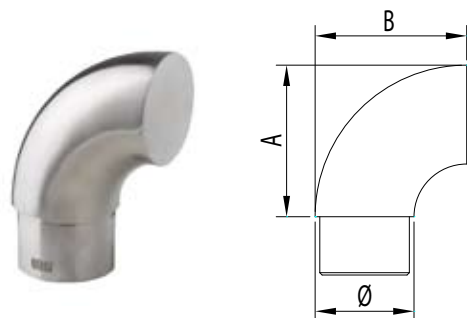
COD.	A	B	Ø	MATERIAL	ACABADO / TERMINADO / FINISH	
AB0380S	73,5	71	42,4	AISI 316	SATINADO / SATIN / ACETINADO	5
AB0380P	73,5	71	42,4	AISI 316	PULIDO / POLISH / POLIO	5


**Terminal Bola** Terminal Bola *Ball End Cap*



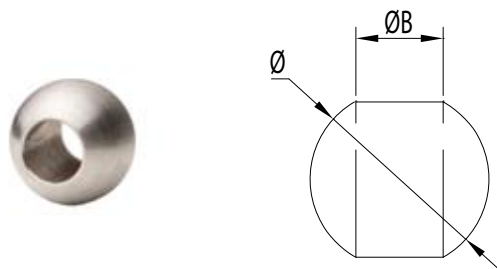
COD.	A	ØB	Ø	MATERIAL	ACABADO / TERMINADO / FINISH	
AB0405S	104	70	42,4	AISI 316	SATINADO / SATIN / ACETINADO	2
AB0405P	104	70	42,4	AISI 316	PULIDO / POLISH / POLIO	2

**Terminal Plano 90°** Terminal Plano *90° Flat End Cap*



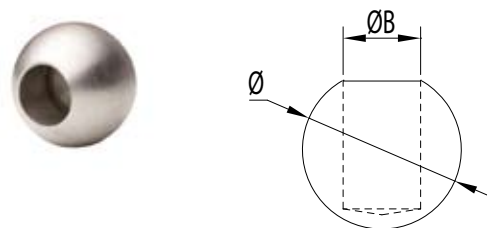
COD.	A	B	Ø	MATERIAL	ACABADO / TERMINADO / FINISH	
AB0390S	65	65	42,4	AISI 316	SATINADO / SATIN / ACETINADO	5
AB0390P	65	65	42,4	AISI 316	PULIDO / POLISH / POLIO	5

**Bola Pasante para Varilla** Bola Passante para Varão *Crossing Ball for Midrail*



COD.	øB	Ø	MATERIAL	ACABADO / TERMINADO / FINISH	☒
AB0350S	12,2	25	AISI 304	SATINADO / SATIN / ACETINADO	50
AB0350P	12,2	25	AISI 304	PULIDO / POLISH / POLIO	50
AB0360S	12,2	25	AISI 316	SATINADO / SATIN / ACETINADO	50
AB0360P	12,2	25	AISI 316	PULIDO / POLISH / POLIO	50

**Terminal Bola para Varilla** Terminal Bola para Varão *Ball End Cap for Midrail*



COD.	øB	Ø	MATERIAL	ACABADO / TERMINADO / FINISH	☒
AB0330S	12,2	25	AISI 304	SATINADO / SATIN / ACETINADO	50
AB0330P	12,2	25	AISI 304	PULIDO / POLISH / POLIO	50
AB0340S	12,2	25	AISI 316	SATINADO / SATIN / ACETINADO	50
AB0340P	12,2	25	AISI 316	PULIDO / POLISH / POLIO	50

## RECOMENDACIONES PARA SU INSTALACIÓN

### RECOMENDAÇÕES PARA A COLOCAÇÃO

### FIXING RECOMMENDATIONS

#### 2 Tipos de fijación para un mismo producto:

##### • Fijación tipo 1:

- 1- Proceder a limpiar cuidadosamente las superficies a unir.
- 2- Aplicar el Adhesivo AD100.
- 3- La tapa queda unida al tubo de manera permanente.

##### • Fijación tipo 2:

Los terminales planos, curvos y cúpula ofrecen una nueva forma de instalación.

- 1- Se coloca el Terminal en el extremo del tubo, y se introduce en el interior con un golpe seco de un martillo de nylon o goma para no dañar la pieza.
- 2- El Terminal queda perfectamente fijado al tubo gracias a la superficie moleteada del mismo.

#### 2 different ways of fixing the same product:

##### • Way 1:

- 1 – Clean the surfaces to fix.
- 2- Apply the AD100 and fix the end cap to the tube.
- 3- The end cap is fixed to the tube.

##### • Way 2:

The Curved, Flat and Dome end caps offer a new way of installation.

- 1- Place the End Cap in the end of the tube and fix it in with a rubber or nylon hammer.
- 2- The End Cap will now be perfectly fixed thanks to the end cap's knurling surface.

#### 2 Tipos de fixação para o mesmo produto:

##### • Fixação tipo 1:

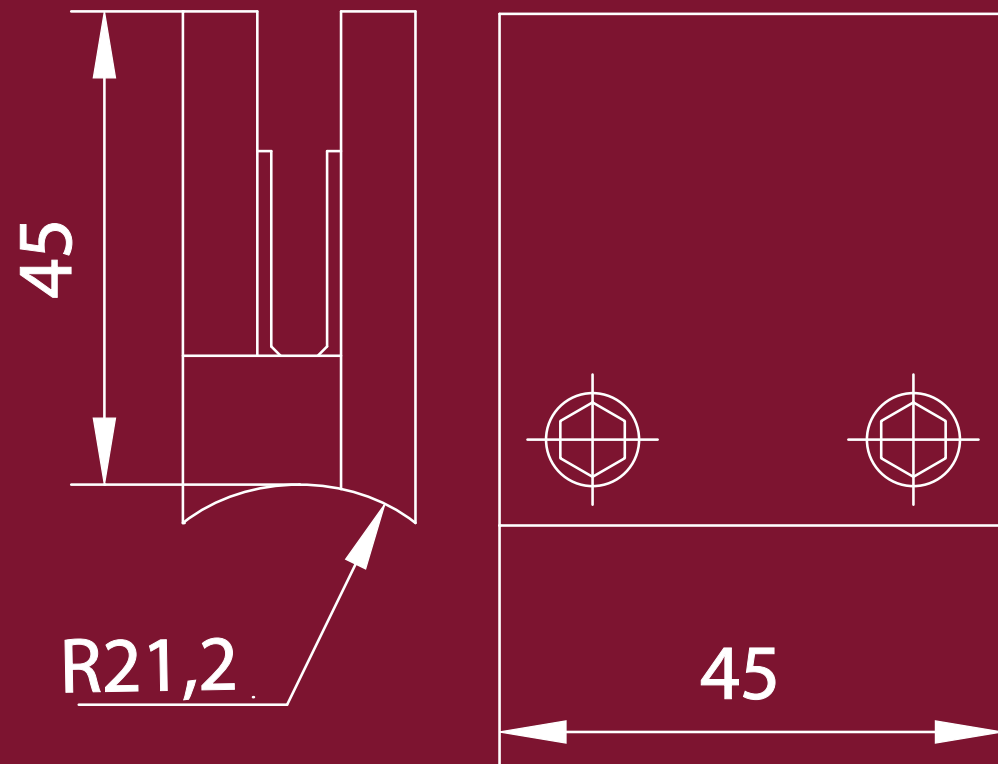
- 1- Proceder à limpeza cuidada das superfícies a unir.
- 2- Aplicar o Adesivo AD100.
- 3- A tampa fica unida ao tubo de forma permanente.

##### • Fixação tipo 2:

Os terminais planos, curvos e cúpula oferecem uma nova forma de instalação.

- 1- Coloca-se o Terminal na extremidade do tubo, e introduz-se no interior com um golpe seco de um martelo de nylon ou borracha para não danificar a peça.
- 2- O Terminal fica perfeitamente fixo ao tubo graças à superfície moleteada do mesmo.

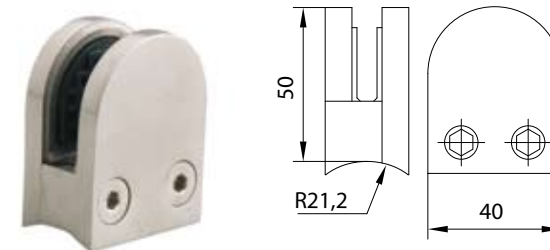




# grapas

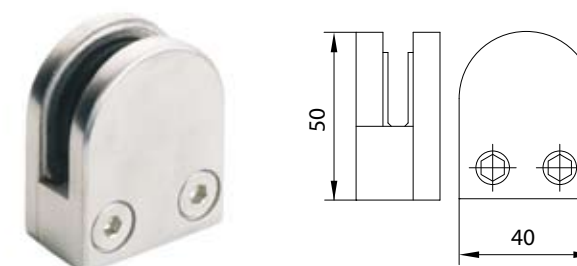
suporte para vidro  
glass clamps

## 50x40 Grapa Redonda Base Curva Suporte Redondo Base Curva Round Glass Clamp , Curved Base



COD.	mm	MATERIAL	ACABADO / TERMINADO / FINISH	
8800C16	50 x 40	AISI 316	SATINADO / SATIN / ACETINADO	1
8801C16	50 x 40	AISI 316	PULIDO / POLISH / POLIO	1

## 50x40 Grapa Redonda Base Plana Suporte Redondo Base Plana Round Glass Clamp , Flat Base



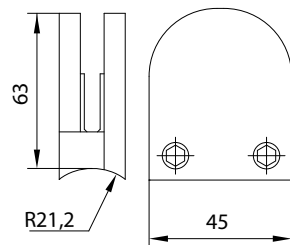
COD.	mm	MATERIAL	ACABADO / TERMINADO / FINISH	
8800P16	50 x 40	AISI 316	SATINADO / SATIN / ACETINADO	1
8801P16	50 x 40	AISI 316	PULIDO / POLISH / POLIO	1

Suministro estándar para vidrio 8 mm. Para grosores 6 mm o 10 mm (por especificación del cliente) se servirán las almohadillas apropiadas sin cargo.

Entrega standard para vidrio de 8 mm. Para espessuras de 6 mm ou 10 mm ( por especificação do cliente) serão entregues as almofadas apropriadas sem custo.

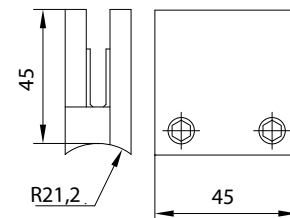
Standard supply for 8 mm glass. For 6 mm or 10 glass (under customer's request) the suitable set of gaskets will be supplied free of charge.

### 63x45 Grapa Redonda Base Curva Suporte Redondo Base Curva Round Glass Clamp, Curved Base



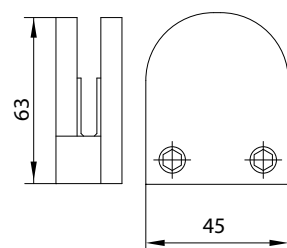
COD.	mm	MATERIAL	ACABADO / TERMINADO / FINISH	
G0036M	63 x 45	AISI 316	SATINADO / SATIN / ACETINADO	1
G0036B	63 x 45	AISI 316	PULIDO / POLISH / POLIO	1

### 45x45 Grapa Cuadrada Base Curva Suporte Quadrado Base Curva Squared Glass Clamp, Curved Base



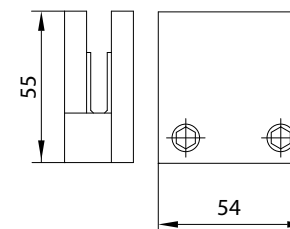
COD.	mm	MATERIAL	ACABADO / TERMINADO / FINISH	
8900C16	45 x 45	AISI 316	SATINADO / SATIN / ACETINADO	1
8901C16	45 x 45	AISI 316	PULIDO / POLISH / POLIO	1

### 63x45 Grapa Redonda Base Plana Suporte Redondo Base Plana Round Glass Clamp, Flat Base



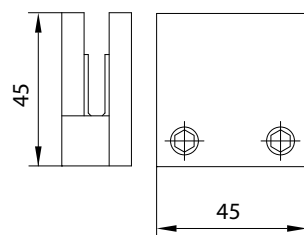
COD.	mm	MATERIAL	ACABADO / TERMINADO / FINISH	
G0046M	63 x 45	AISI 316	SATINADO / SATIN / ACETINADO	1
G0046B	63 x 45	AISI 316	PULIDO / POLISH / POLIO	1

### 55x54 Grapa Cuadrada Base Plana Suporte Quadrado Base Plana Squared Glass Clamp, Flat Base



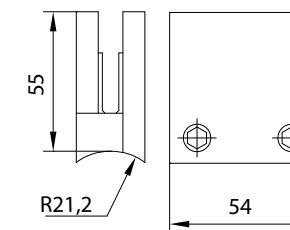
COD.	mm	MATERIAL	ACABADO / TERMINADO / FINISH	
G0086M	55 x 54	AISI 316	SATINADO / SATIN / ACETINADO	1
G0086B	55 x 54	AISI 316	PULIDO / POLISH / POLIO	1

### 45x45 Grapa Cuadrada Base Plana Suporte Quadrado Base Plana Squared Glass Clamp, Flat Base



COD.	mm	MATERIAL	ACABADO / TERMINADO / FINISH	
8900P16	45 x 45	AISI 316	SATINADO / SATIN / ACETINADO	1
8901P16	45 x 45	AISI 316	PULIDO / POLISH / POLIO	1

### 55x54 Grapa Cuadrada Base Curva Suporte Quadrado Base Curva Squared Glass Clamp, Curved Base



COD.	mm	MATERIAL	ACABADO / TERMINADO / FINISH	
G0076M	55 x 54	AISI 316	SATINADO / SATIN / ACETINADO	1
G0076B	55 x 54	AISI 316	PULIDO / POLISH / POLIO	1

Suministro estándar para vidrio 8 mm. Para grosores 6 mm o 10 mm (por especificación del cliente) se servirán las almohadillas apropiadas sin cargo.

Entrega standard para vidrio de 8 mm. Para espesuras de 6 mm ou 10 mm ( por especificação do cliente) serão entregues as almofadas apropriadas sem custo.

Standard supply for 8 mm glass. For 6 mm or 10 glass (under customer's request) the suitable set of gaskets will be supplied free of charge.

**Almohadillas** Borrachas Gaskets



COD.		
8806	Almohadillas 6 mm para grapa 8800-8801 (juego)	Borracha 6mm para soporte 8800-8801 (jogo) <i>Set of 6 mm Gaskets for 8800-8801</i>
8810	Almohadillas 10 mm para grapa 8800-8801 (juego)	Borracha 10mm para soporte 8800-8801 (jogo) <i>Set of 10 mm Gaskets for 8800-8801</i>
G004610	Almohadillas 10 mm para G0036-46 (juego)	Borracha 10mm para G0036-46 (jogo) <i>Set of 10 mm Gaskets for G0036-46</i>
G004612	Almohadillas 12 mm para G0036-46 (juego)	Borracha 6mm para G0036-46 (jogo) <i>Set of 12 mm Gaskets for G0036-46</i>

**Almohadillas** Borrachas Gaskets



COD.		
8906	Almohadillas 6 mm para grapa 8900-8901 (juego)	Borracha 6mm para soporte 8800-8901 (jogo) <i>Set of 6 mm Gaskets for 8900-8901</i>
8910	Almohadillas 10 mm para grapa 8900-8901 (juego)	Borracha 10mm para soporte 8800-8901 (jogo) <i>Set of 10 mm Gaskets for 8900-8901</i>
G008610	Almohadillas 10 mm para G0076-86 (juego)	Borrachas 10mm para G0076-86 (jogo) <i>Set of 10 mm Gaskets for G0076-86</i>
G008612	Almohadillas 12 mm para G0076-86 (juego)	Borrachas 12mm para G0076-86 (jogo) <i>Set of 12 mm Gaskets for G0076-86</i>

**Eje de Seguridad** Eixo de segurança Security Pin



COD.		
8800ES	Eje de seguridad para grapa 8800-8801	Eixo de segurança para suporte 8800-8801 <i>Security Pin for 8800-8801</i>
G0046ES	Eje de seguridad para grapa G0036-46	Eixo de segurança para suporte <i>Pin for G0036-46</i>

## RECOMENDACIONES PARA SU INSTALACIÓN

### RECOMENDAÇÕES PARA A COLOCAÇÃO

#### FIXING RECOMMENDATIONS

- 1- Taladrar y roscar el tubo a la medida correspondiente.
- 2- Aflojar los tornillos de unión de la grapa y separar en dos la pieza.
- 3- Atornillar al tubo la base de la grapa.
- 4- Colocar el vidrio.
- 5- Finalizar el montaje de la grapa.

Nota: Si se requiere un mayor refuerzo existe la posibilidad de colocar en el interior de la grapa un eje de seguridad taladrando el cristal.

- 1- *Drill and thread the tube.*
- 2- *Loosen the screws of the glass clamp and take the two pieces apart.*
- 3- *Screw the base of the glass clamp to the tube.*
- 4- *Place the glass in the desired position.*
- 5- *Finish the assembly.*

*Tip: If a mayor subjection is required you could use a security pin. The security pin would be placed in the inside of the Glass Clamp drilling the glass.*

- 1- *Furar e enroscar o tubo à medida correspondente.*
- 2- *Afrouxar os parafusos de união do suporte e separar em dois a peça.*
- 3- *Aparafusar ao tubo a base do suporte*
- 4- *Colocar o vidro.*
- 5- *Finalizar a montagem do suporte.*

*Nota: Se for necessário um maior reforço existe a possibilidade de colocar no interior do suporte um eixo de segurança furando o vidro.*





# tubos, varillas y adhesivo

tubos ,varões e adesivo  
*tubes midrails and adhesive*

## Tubos Tubos Tubes



COD.	ø x e	MATERIAL	ACABADO / TERMINADO / FINISH
T4242C04	42,4 x 2	AISI 304	CEPILLADO / SPAZZOLATO
T4242C16	42,4 x 2	AISI 316	CEPILLADO / SPAZZOLATO
T4242S04	42,4 x 2	AISI 304	SATINADO / SATIN / ACETINADO
T4242P04	42,4 x 2	AISI 304	PULIDO / POLISH / POLIO
T4242S16	42,4 x 2	AISI 316	SATINADO / SATIN / ACETINADO
T4242P16	42,4 x 2	AISI 316	PULIDO / POLISH / POLIO
T2015S04	20 x 1,5	AISI 304	SATINADO / SATIN / ACETINADO
T2015P04	20 x 1,5	AISI 304	PULIDO / POLISH / POLIO
T2015S16	20 x 1,5	AISI 316	SATINADO / SATIN / ACETINADO
T2015P16	20 x 1,5	AISI 316	PULIDO / POLISH / POLIO

## Varillas Varões Midrails



COD.	Ø	MATERIAL	ACABADO / TERMINADO / FINISH
V0012S04	12	AISI 304	SATINADO / SATIN / ACETINADO
V0012P04	12	AISI 304	PULIDO / POLISH / POLIO
V0012S16	12	AISI 316	SATINADO / SATIN / ACETINADO
V0012P16	12	AISI 316	PULIDO / POLISH / POLIO
V0014S04	14	AISI 304	SATINADO / SATIN / ACETINADO
V0014P04	14	AISI 304	PULIDO / POLISH / POLIO
V0014S16	14	AISI 316	SATINADO / SATIN / ACETINADO
V0014P16	14	AISI 316	PULIDO / POLISH / POLIO
V0016S04	16	AISI 304	SATINADO / SATIN / ACETINADO
V0016P04	16	AISI 304	PULIDO / POLISH / POLIO
V0016S16	16	AISI 316	SATINADO / SATIN / ACETINADO
V0016P16	16	AISI 316	PULIDO / POLISH / POLIO
V0020S04	20	AISI 304	SATINADO / SATIN / ACETINADO
V0020P04	20	AISI 304	PULIDO / POLISH / POLIO
V0020S16	20	AISI 316	SATINADO / SATIN / ACETINADO
V0020P16	20	AISI 316	PULIDO / POLISH / POLIO

Suministro estándar Tubo y Varilla: 4 metros. Para otras medidas, especificar.

Entrega Standard Tubo e Varoes: 4 metros. Para outras medidas, especificar.

Tubes and Midrails standard supply : 4 meters. If another length is required, please specify it.



**Adhesivo Bicomponente** Adesivo Dois Componentes *Adhesive for Stainless Steel*



COD.			
AD100	Adhesivo Bicomponente	50 ml	1
AD100	Adesivo Dois Componentes	50 ml	1
AD100	<i>Adhesive for Stainless Steel</i>	<i>50 ml</i>	<i>1</i>

**Pistola Aplicadora de Adhesivo** Pistola Aplicadora de Adesivo *Adhesive Applicator Gun*



COD.			
AD105	Pistola aplicadora de adhesivo		1
AD105	Pistola Aplicadora de Adesivo		1
AD105	<i>Adhesive Applicator Gun</i>		<i>1</i>

**Cánula Mezcladora para Adhesivo Bicomponente** Cánula Misturadora para Adesivo de Dois Componentes *Adhesive Mixer*



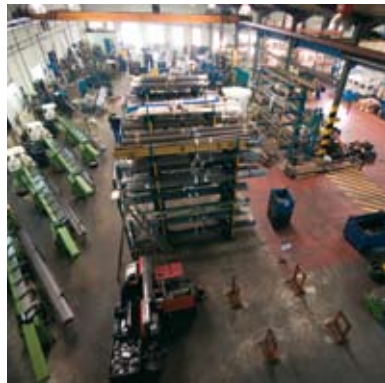
COD.			
AD110	Cánula mezcladora para adhesivo bicomponente		1
AD110	Misturadora para Adesivo de Dois Componentes		1
AD110	<i>Adhesive Mixer</i>		<i>1</i>

[www.estampaciones-ebro.com](http://www.estampaciones-ebro.com)

ideas  
ideias  
*ideas*







Estampaciones Ebro, S.L. se reserva la posibilidad de realizar las modificaciones que crea oportunas sin previo aviso.

Estampaciones Ebro, S.L. reserva-se a possibilidade de realizar as modificações que acha adequadas sem nenhum pré-aviso.

*Estampaciones Ebro, S.L. reserves the right to make changes on this catalogue without any previous notice.*

# Estebro ayer, hoy, mañana.



**Estampaciones EBRO, S.L.**  
Pol. Ind. Malpica Alfindén  
Calle H, 10-12-14 y 5  
50171 La Puebla de Alfindén  
Zaragoza (España)

Tef. +34 976 107 288  
fax. +34 976 108 058

[www.estampaciones-ebro.com](http://www.estampaciones-ebro.com)  
[estebro@estampaciones-ebro.com](mailto:estebro@estampaciones-ebro.com)