



# TURBO<sup>®</sup> WORK

LA GAMA MÁS COMPLETA DE PROTECCIONES  
LABORALES Y BAÑO INDUSTRIAL

TURBO TERMOTERAPÉUTICA  
PROTECCIONES MUSCULARES  
Y ARTICULARES

TURBO HARD  
REFUERZOS LUMBARES

TURBO TERMO CONFORT  
PRENDAS TÉRMICAS

TURBO SAFETY  
PRENDAS IGNÍFUGAS

TURBO BAÑO INDUSTRIAL  
PRENDAS PARA EL BAÑO  
INDUSTRIAL



# TURBO

®

# TURBO

TURBO fue fundada en el año 1959 por **Don José María Massó**, ingeniero textil. Gran entusiasta por la investigación de nuevos tejidos, desarrolló el tejido **Turbo Calor System** que es la base de la mayor parte de nuestras prendas y supuso una gran evolución en el sector.

La empresa conserva el espíritu del fundador intentando aportar siempre mejores y nuevas soluciones para las particularidades del mundo laboral. Recientemente la tercera generación de la familia se ha incorporado a la empresa con lo que fusionamos las nuevas tecnologías con espíritu clásico de trabajo y esfuerzo heredado.

TURBO, marca líder en el mercado nacional, está presente en 25 países, consecuencia del alto nivel de calidad conseguido por nuestros productos en su especialidad.

En TURBO somos especialistas y destinamos todos nuestros esfuerzos al estudio y desarrollo de nuestra gama, gracias a ello actualmente podemos ofrecerle la más amplia gama de tensoprotectores existente en el mercado .

En TURBO desarrollamos nuestros productos de acuerdo con las necesidades del trabajador. El proceso de creación incluye el estudio ergonómico de las actividades laborales tipo.

El resultado es un producto pensado y desarrollado para el trabajador y su realidad laboral.

Toda la gama "TURBO WORK" cumple los requisitos de la Directiva 89/686/CEE.

**Fabricado en España**





836  
TURBO TRACK AIR  
CON TIRANTES

**TURBO<sup>®</sup>**

**WORK**

**NUESTRAS GAMAS**

### **CALOR SYSTEM**

Con efecto calor que previene posibles lesiones y favorece la recuperación de lesiones.

Pág. 8

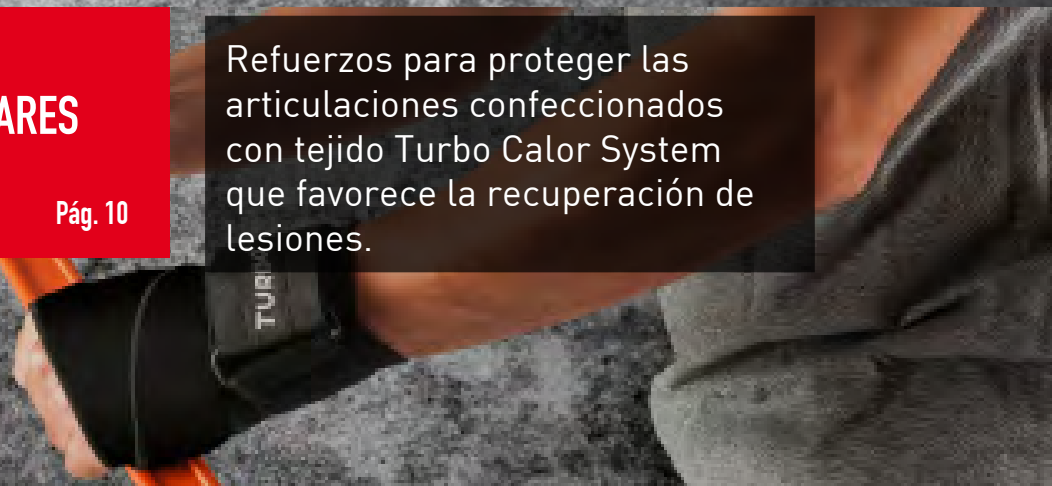


### **TURBO TERMOTERAPÉUTICA**

## **PROTECCIONES MUSCULARES Y ARTICULARES**

Pág. 10

Refuerzos para proteger las articulaciones confeccionados con tejido Turbo Calor System que favorece la recuperación de lesiones.

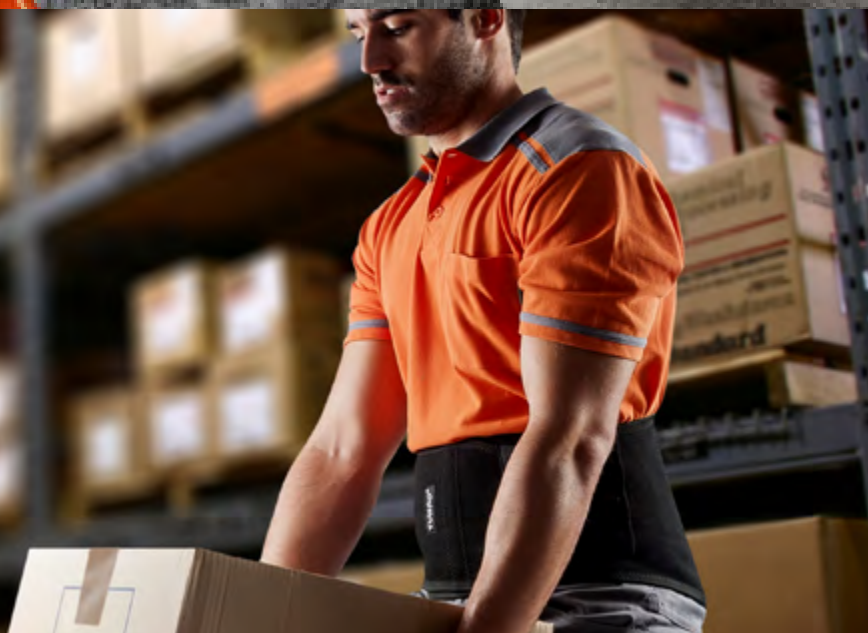


### **TURBO HARD**

## **REFUERZOS LUMBARES**

Pág. 20

Refuerzos para proteger zona lumbar durante los grandes esfuerzos.



### **TURBO TERMO CONFORT**

## **PRENDAS TÉRMICAS TERMOREGULADORAS**

Pág. 26

Prendas termorreguladoras para frío y calor extremo.



**TURBO SAFETY****PRENDAS IGNÍFUGAS**

Pág. 32

Prenda interior indicada para actividades industriales donde el usuario esté sometido a focos de calor, llamas o cargas electroestáticas.

**TURBO BAÑO INDUSTRIAL****PRENDAS PARA EL BAÑO INDUSTRIAL**

Pág. 35

Prendas de baño para empresas, con gran calidad y fuerte resistencia al desgaste.

**TURBO TECHNIC CONFORT****ROPA INTERIOR LABORAL**

Pág. 38

Nueva línea de prendas interiores para la mujer, creadas exclusivamente para garantizar el máximo confort durante la práctica de actividades físicas.





## DOLOR LUMBAR EN EL MEDIO LABORAL, UN PROBLEMA POR RESOLVER

### Dr. Juan Antonio Aguilera Repiso

Especialista en Cirugía Ortopédica y Traumatología.  
Experto en patología de la columna vertebral.

Revisemos unos cuantos datos epidemiológicos:

- La Lumbalgia es la principal causa de absentismo laboral en los países industrializados.
- En la UE es la patología que condiciona más pérdida de días de trabajo entre los 45 y 64 años.
- Un 80% de los trabajadores tendrán en su vida al menos un episodio de lumbociatalgia. Un 20% se cronificarán.
- En España es la causa del 55% de las jornadas laborales perdidas.
- La medida de días de baja por un episodio de lumbalgia es de 41.

Como en toda patología el mejor tratamiento es la prevención. Para ello tenemos **varios pilares fundamentales** y complementarios.

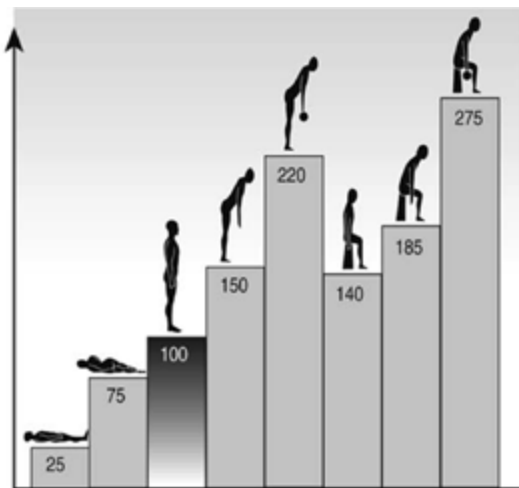


**1.** Mantener un **peso adecuado** y un **buen tono muscular** de las estructuras que soportan la columna.



**2.** En el trabajo y fuera de él seguir una pauta **correcta** de **ergonomía** en cuanto a coger pesos, sentarnos, conducir, dormir etc. Lo que llamamos "escuela de espalda".

Analicemos el siguiente gráfico que indica la presión que aguantan nuestros discos lumbares en diferentes posiciones de nuestra vida diaria.



Los valores son en kilopascales (unidad de presión por cm<sup>2</sup>).

Así vemos por ejemplo que a 20° de flexión con un peso de 20Kg. **El disco está sometido a una presión de casi un 300% el peso corporal.** Realmente es un dato que da que pensar y que provoca un deterioro de los discos (hernia discal) y su entorno (artrosis lumbar) agudo y/o crónico.

**“es aconsejable colocar una ortésis ó faja lumbar de calidad en trabajadores de fuerza”**

**3.** Soportes externos (ortésis ó fajas lumbares).

Por las razones ya expresadas **es aconsejable colocar una ortésis ó faja lumbar de calidad en trabajadores de fuerza, es decir que en su trabajo sometan a su columna a solicitaciones importantes tanto en forma de esfuerzos bruscos como microtraumatismos. Es una medida preventiva y adyuvante.** Sólo para los citados esfuerzos, no en el resto de la vida diaria.



## CALOR SYSTEM

PREVIENE LESIONES MUSCULARES

ACELERA LA RECUPERACIÓN DE LESIONES

AUMENTA LA CAPACIDAD DEL MÚSCULO

INTERIOR 100% ALGODÓN: MÁXIMA TOLERANCIA EPIDÉRMICA

MEJORA LA POSICIÓN DEL CUERPO

Después de más de treinta años en el mercado y conociendo exhaustivamente el problema del dolor y las lesiones musculares, el departamento de I+D de TURBO ha desarrollado el tejido TURBO CALOR SYSTEM

Constituido por un estrato elástico de latex (caucho) recubierto por un tejido de malla por ambos lados que retiene el calor del cuerpo. La cara interior es de algodón hipoalérgico y presenta unos relieves flexibles acanalados que en contacto directo con la piel aportan una acción de micromasaje. La parte exterior dispone de sistemas de cierre y aislamiento.

Disponibles fichas técnicas y certificaciones

**OEKO-TEX<sup>®</sup>**  
CONFIDENCE IN TEXTILES  
**STANDARD 100**  
2018OK1413 AITEX



Control de sustancias nocivas.  
[www.oeko-tex.com/standard100](http://www.oeko-tex.com/standard100)

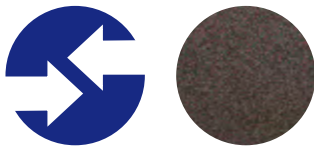
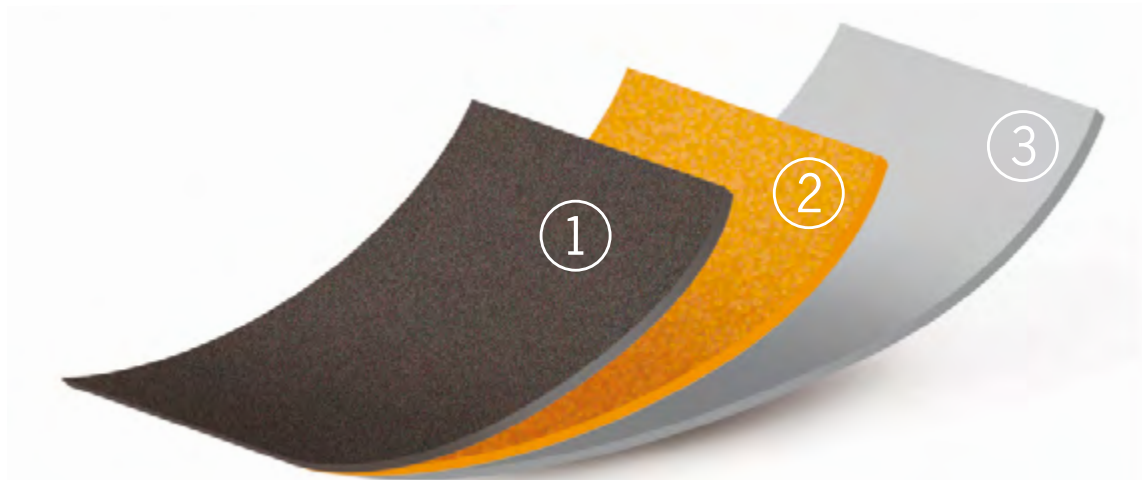


### MECANISMO DE ACCIÓN:

- +CALOR
- +COMPRESIÓN
- +RIEGO SANGUÍNEO
- +OXIGENACIÓN LOCAL

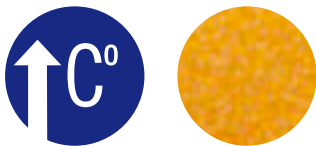


PARA CONSEGUIR LOS BENEFICIOS DEL EFECTO **CALOR SYSTEM**, ES IMPRESCINDIBLE COLOCAR LA PRENDA EN CONTACTO DIRECTO CON LA PIEL EN LA ZONA AFECTADA.



### 1. TEJIDO ELÁSTICO

Realiza una acción de **SUJECCIÓN**. Contraponiéndose a los movimientos del cuerpo, desarrolla una presión uniforme que actúa como **MICROMASAJE** constante.



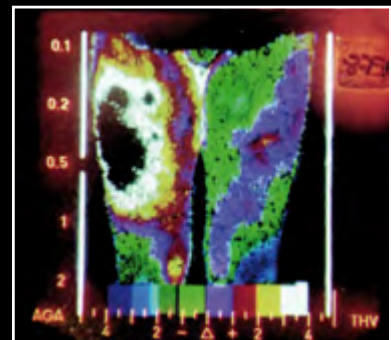
### 2. LATEX NATURAL

Su función es aumentar la **TEMPERATURA** corporal y activar la **MICRO-CIRCULACIÓN SANGUÍNEA**.



### 3. TEJIDO DE ALGODÓN NATURAL

El algodón natural, único tejido en contacto con la piel, asegura la **MÁXIMA TOLERANCIA** de la epidermis y evita posibles reacciones alérgicas.



Termografía de ambos muslos en donde se observa un incremento de **2°C** en el muslo izquierdo por el efecto del tejido **TURBO**.

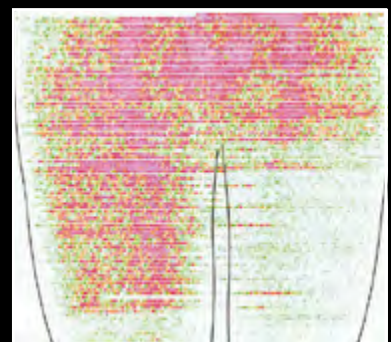


Imagen gammagráfica de ambos muslos en donde se observa un incremento del **33%** de irrigación sanguínea sobre el muslo izquierdo por el efecto del tejido **TURBO**.

**TURBO® WORK CALOR SYSTEM**  
**PROTECCIONES MUSCULARES Y ARTICULARES**



REF. 825 **TURBO PLUS**  
**PARA TRABAJOS QUE EXIGEN UN GRAN ESFUERZO**



**Varilla Metálica**

**Resistente Velcro®**

permite ajustar la faja regulando la medida y proporciona tensión deseada.



- **SUJECCIÓN ALTA**
- **FÁCIL COLOCACIÓN**
- **CÓMODA Y REGULABLE**
- **CON VARILLAS FLEXIBLES**

- Aumento de la temperatura local de +2°C.
- Incremento del riego sanguíneo en un 33%.
- Mayor oxigenación y aportación de nutrientes.
- Provista de cuatro varillas flexibles que incrementan el soporte dorsal y limitan la flexión pélvica ayudando en el correcto alineamiento de la columna. Mantiene una carga compresiva uniforme de las vértebras sometidas a esfuerzo.
- Previene y alivia lesiones.

**COMPOSICIÓN**

70% caucho  
 15% poliamida  
 15% algodón

**TALLAS**

S - M - L - XL - 2XL - 3XL

**COLORES**

NEGRO Y BEIGE

**INDICACIONES**

1. Dolores musculares y articulares de la zona lumbar-abdominal.
2. En la práctica deportiva para evitar lesiones o acelerar su recuperación.
3. Para evitar lesiones provocadas por posiciones forzadas o movimientos repetitivos. O para aquellos que quieran acelerar la recuperación de dichas lesiones.
4. Contra el enfriamiento de la zona lumbar.

**Tejido Turbo**

acción termoterapéutica



**4 VARILLAS FLEXIBLES**

**Tejido Turbo**

acción  
termoterapéutica



**Resistente Velcro®**

permite ajustar  
la faja regulando  
la medida y  
proporciona tensión  
deseada.



REF. 800 **TURBO MASTER**  
FAJA POLIVALENTE PARA TODO  
TIPO DE ACTIVIDADES



- **SUJECCIÓN MEDIA**
- **FÁCIL COLOCACIÓN**
- **TALLA ÚNICA**
- **TENSIÓN REGULABLE**

- Confeccionada en **tejido termoterapéutico** multielástico que garantiza una sujeción confortable.
- Aumento de la temperatura local de +2°C.
- Incremento del riego sanguíneo en un 33%.
- Mayor oxigenación y aportación de nutrientes.
- Mejora el rendimiento mecánico muscular.
- Previene y alivia lesiones.

**COMPOSICIÓN**

70% caucho  
15% poliamida  
15% algodón

**TALLA ÚNICA**

**COLORES**  
NEGRO Y BEIGE

**INDICACIONES**

1. Dolores musculares y articulares de la zona lumbar-abdominal. 2. En la práctica deportiva para evitar lesiones o acelerar su recuperación. 3. Para evitar lesiones provocadas por posiciones forzadas o movimientos repetitivos. 4. Para aquellos que quieran acelerar la recuperación de dichas lesiones. 5. Contra el enfriamiento de la zona lumbar.



REF. 849 SIN TENSOR

## MUÑEQUERA SIN TENSOR

Efectos logrados:

- Aumento de la temperatura local de +2°C.
- Incremento del riego sanguíneo en un 33%.
- Mayor oxigenación y aportación de nutrientes.
- Micromasaje.
- Sujeción cómoda y regulable.

### INDICACIONES

Traumatismos de la muñeca y mano.  
 Tendinitis. Dolores reumáticos.

### COMPOSICIÓN

67% caucho  
 19% poliamida  
 14% algodón

### TALLA ÚNICA

**COLORES**  
 NEGRO Y BEIGE



**MANTENIMIENTO**

Lavar preferiblemente a mano (30°C/40°C), con detergentes para prendas delicadas o jabón neutro.

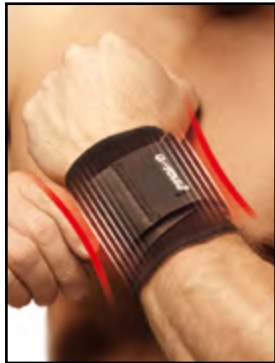


**Resistente Velcro®**

permite ajustar la prenda para proporcionar la tensión deseada

**Tejido Turbo**

acción termoterapéutica



REF. 850 CON TENSOR

**MUÑEQUERA CON TENSOR**

- Aumento de la temperatura local de +2°C.
- Incremento del riego sanguíneo en un 33%.
- Se adapta a ambas manos.
- Permite el movimiento libre de los dedos.

**INDICACIONES**

Dolores agudos o crónicos en la mano o la muñeca. Traumatismos, esguinces, dolores reumáticos y tendinitis. Práctica deportiva: tenis, crossfit, padel, golf.



**COMPOSICIÓN**

67% caucho  
19% poliamida  
14% algodón

**TALLA ÚNICA**

**COLORES**  
NEGRO Y BEIGE



**Resistente Velcro®**

permite ajustar la prenda para proporcionar la tensión deseada

**Tejido Turbo**

acción termoterapéutica

REF. 855

**MUÑEQUERA CON PULGAR**

- Aumento de la temperatura local de +2°C.
- Incremento del riego sanguíneo en un 33%.
- Se adapta a ambas manos.
- Permite el movimiento libre de los dedos.

**INDICACIONES**

Traumatismos de la muñeca y mano. Tendinitis. Dolores reumáticos



**COMPOSICIÓN**

67% caucho  
19% poliamida  
14% algodón

**TALLA ÚNICA**

**COLORES**  
NEGRO Y BEIGE



REF. 860

## MUÑEQUERA CON ESTABILIZADOR DEL PULGAR

- Aumento de la temperatura local de +2°C.
- Incremento del riego sanguíneo en un 33%.
- Proporciona una protección confortable y apoyo.

### INDICACIONES

Dolores agudos y crónicos de la muñeca. Traumatismos de la muñeca y mano. Tendinitis. Dolores reumáticos. Pulgares doloridos. Artrosis del pulgar. Pulgar de esquiador, síndromes artrosicos o artropatías.



### COMPOSICIÓN

67% caucho  
19% poliamida  
14% algodón

### TALLAS

S - M - L - XL

### COLORES

NEGRO Y BEIGE

REF. 857 DERECHA - REF. 858 IZQUIERDA

## MUÑEQUERA CON SOPORTE DEL PULGAR

- Aumento de la temperatura local de +2°C.
- Incremento del riego sanguíneo en un 33%.
- Sujeción e inmovilización de la muñeca.
- Varilla interior rígida ergonómica.
- Evita el movimiento de los dedos.

### INDICACIONES

Postratamientos de la muñeca y la mano. Síndrome del túnel carpiano. Dolores reumáticos. Tendinitis. Dolores agudos y crónicos de la muñeca.



### COMPOSICIÓN

70% caucho  
15% poliamida  
15% algodón

### TALLAS

S - M - L - XL

### COLORES

NEGRO Y BEIGE

**MANTENIMIENTO**

Lavar preferiblemente a mano (30°C/40°C), con detergentes para prendas delicadas o jabón neutro.



**Resistente Velcro®**

permite ajustar la prenda para regular la medida y proporcionar la tensión deseada

**Tejido Turbo**

acción termoterapéutica

REF. 861

**CODERA TENIS**

- Aumento de la temperatura local de +2°C.
- Incremento del riego sanguíneo en un 33%.
- Mayor oxigenación y aportación de nutrientes.
- Micromasaje.
- Sujeción cómoda y regulable.

**INDICACIONES**

Dolores en el codo. Epicondilitis (codo de tenis). Sobrecargas musculares. Bursitis.

**COMPOSICIÓN**

67% caucho  
19% poliamida  
14% algodón

**TALLA ÚNICA**

**COLORES**  
NEGRO Y BEIGE



**Resistente Velcro®**

permite ajustar la prenda para regular la medida y proporcionar la tensión deseada



**Tejido Turbo**

acción termoterapéutica

REF. 851

**CODERA CON TENSOR**

- Aumento de la temperatura local de +2°C.
- Incremento del riego sanguíneo en un 33%.
- Sujeción cómoda y regulable.
- Mayor oxigenación.
- Micromasaje.

**INDICACIONES**

Dolores en el codo. Epicondilitis (codo de tenis). Bursitis. Tendinitis. Dolores reumáticos.

**COMPOSICIÓN**

70% caucho  
15% poliamida  
15% algodón

**TALLAS**  
S - M - L - XL

**COLORES**  
NEGRO Y BEIGE





**Tejido Turbo**

acción termoterapéutica

REF. 853

## MUSLERA

- Aumento de la temperatura local de +2°C.
- Incremento del riego sanguíneo en un 33%.
- Mayor oxigenación y aportación de nutrientes.
- Micromasaje.
- Sujeción cómoda.

### INDICACIONES

Dolores agudos y crónicos del muslo. Lesiones de tendones. Rehabilitación muscular o de tendones.

### COMPOSICIÓN

70% caucho  
 15% poliamida  
 15% algodón

### TALLAS

S - M - L - XL

### COLORES

NEGRO Y BEIGE



**2 VARILLAS**

máximo soporte

**Tejido Turbo**

acción termoterapéutica

**Resistente Velcro®**

permite ajustar la faja regulando la medida y proporciona tensión deseada.

REF. 852

## RODILLERA

- Aumento de la temperatura local de +2°C.
- Incremento del riego sanguíneo en un 33%.
- Mayor oxigenación y aportación de nutrientes.
- Micromasaje.
- Sujeción cómoda y regulable

### INDICACIONES

Dolores agudos de rodilla y su entorno. Artritis. Bursitis. Condromalacia. Inflamaciones del tendón y de la inserción muscular.

### COMPOSICIÓN

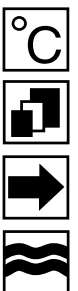
70% caucho  
 15% poliamida  
 15% algodón

### TALLAS

S - M - L - XL

### COLORES

NEGRO Y BEIGE



**MANTENIMIENTO**

Lavar preferiblemente a mano (30°C/40°C), con detergentes para prendas delicadas o jabón neutro.



**Resistente Velcro®**

permite ajustar la faja regulando la medida y proporciona tensión deseada.

**2 VARILLAS**

máximo soporte

**Tejido Turbo**

acción termoterapéutica

REF. 856

**RODILLERA ABIERTA**

- Aumento de la temperatura local de +2°C.
- Incremento del riego sanguíneo en un 33%.
- Mayor oxigenación y aportación de nutrientes.
- Micromasaje.
- Sujeción cómoda y regulable.
- Soporte rotuliano.

**INDICACIONES**

Dolores agudos y crónicos de rodilla y su entorno. Artritis. Bursitis. Luxaciones. Traumatismos. Luxaciones de la rótula. Condromalacia. Rehabilitación postquirúrgica o postraumática.

**COMPOSICIÓN**

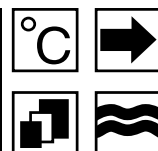
70% caucho  
15% poliamida  
15% algodón

**TALLAS**

S - M - L - XL

**COLORES**

NEGRO Y BEIGE



**Pieza para presión**

**Resistente Velcro®**

permite ajustar la faja regulando la medida y proporciona tensión deseada.

REF. 862

**SOPORTE ROTULIANO**

- Aumento de la temperatura local de +2°C.
- Incremento del riego sanguíneo en un 33%.
- Mayor oxigenación y aportación de nutrientes.
- Micromasaje.
- Sujeción cómoda y regulable.
- Soporte rotuliano.

**INDICACIONES**

Dolores agudos y crónicos de rodilla y su entorno. Artritis. Bursitis. Luxaciones. Traumatismos. Luxaciones de la rótula. Condromalacia. Rehabilitación postquirúrgica o postraumática.

**COMPOSICIÓN**

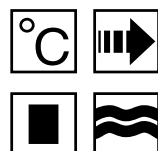
70% caucho  
15% poliamida  
15% algodón

**TALLAS**

1 - PEQUEÑA  
2 - GRANDE

**COLORES**

NEGRO Y BEIGE





REF. 863

## RODILLERA GERIÁTRICA

- Fácil colocación.
- Estabilización de la rodilla.
- Aumento de la temperatura local de +2°C.
- Incremento del riego sanguíneo en un 33%.
- Mayor oxigenación y aportación de nutrientes.
- Micromasaje.
- Sujeción cómoda y regulable.

### INDICACIONES

Patología de la compresión de la rodilla.  
 Post-quirúrgica, post-artroscópica.  
 Dolor de rodilla agudo o crónico.

### COMPOSICIÓN

70% caucho  
 15% poliamida  
 15% algodón

### TALLAS

S - M - L - XL

### COLORES

NEGRO Y BEIGE



REF. 864

## PERNERA

- Aumento de la temperatura local de +2°C.
- Incremento del riego sanguíneo en un 33%.
- Mayor oxigenación y aportación de nutrientes.
- Micromasaje.

### INDICACIONES

Recuperador muscular. Dolores en la parte inferior de la pierna. Contracturas. Contusiones. Roturas fibrilares. Fatiga. Calambres. Atrofia muscular. Rehabilitación de músculos y tendones.

### COMPOSICIÓN

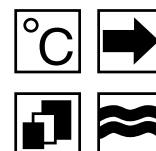
70% caucho  
 15% poliamida  
 15% algodón

### TALLAS

S - M - L - XL

### COLORES

NEGRO Y BEIGE



**MANTENIMIENTO**

Lavar preferiblemente a mano (30°C/40°C), con detergentes para prendas delicadas o jabón neutro.



**Tejido Turbo**

acción termoterapéutica

REF. 854

## TOBILLERA

- Aumento de la temperatura local de +2°C.
- Incremento del riego sanguíneo en un 33%.
- Mayor oxigenación y aportación de nutrientes.
- Micromasaje.
- Sujeción cómoda.

**INDICACIONES**

Traumatismos, esguinces, dolores reumáticos y tendinitis.

**COMPOSICIÓN**

70% caucho  
15% poliamida  
15% algodón

**TALLAS**

S - M - L - XL

**COLORES**

NEGRO Y BEIGE



**Tejido Turbo**

acción termoterapéutica

REF. 865

## TOBILLERA ELÁSTICA

- Aumento de la temperatura local de +2°C.
- Incremento del riego sanguíneo en un 33%.
- Mayor oxigenación y aportación de nutrientes.
- Micromasaje.
- Sujeción cómoda.

**INDICACIONES**

Tobillos inestables y sobrecargados. Prevención de prácticas deportivas, ligeras lesiones.

**COMPOSICIÓN**

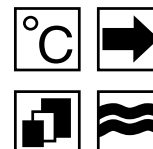
70% caucho  
15% poliamida  
15% algodón

**TALLAS**

S - M - L - XL

**COLORES**

NEGRO Y BEIGE



**TURBO® WORK TURBO HARD**  
**REFUERZOS LUMBARES**



REF. 835  
**TURBO TRACK AIR**

**Resistente Velcro®**

permite ajustar la faja regulando la medida y proporciona tensión deseada.



- GRAN CONTENCIÓN
- FÁCIL COLOCACIÓN
- TRANSPIRABLE
- TENSIÓN REGULABLE

Fabricado con tejido transpirable -TRACK-AIR aporta, debido a su concepto de fabricación, una doble tracción regulable que permite gran contención y confort. Provista de varillas de acero flexibles.



**COMPOSICIÓN**

50% caucho  
 50% poliéster

**TALLAS**

S - M - L - XL - 2XL

**COLOR**

NEGRO

**MANTENIMIENTO**

Traumatismos profesionales.  
 Prevención y tratamiento de problemas lumbares.



**Resistente Velcro®**

Permite ajustar la faja regulando la medida y proporciona tensión deseada.



**4 VARILLAS FLEXIBLES**

REF. 836

**TURBO TRACK AIR  
CON TIRANTES**



- **GRAN CONTENCIÓN**
- **FÁCIL COLOCACIÓN**
- **TRANSPIRABLE**
- **TENSIÓN REGULABLE**

Fabricado con tejido transpirable -TRACK-AIR aporta, debido a su concepto de fabricación, una doble tracción regulable que permite gran contención y confort. Provista de varillas de acero flexibles. Con tirantes regulables, que aseguran una mayor sujeción.

**COMPOSICIÓN**

50% caucho  
50% poliéster

**TALLAS**

S - M - L - XL - 2XL

**COLOR**

NEGRO

**MANTENIMIENTO**

Traumatismos profesionales.  
Prevención y tratamiento de problemas lumbares.

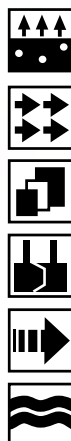




REF. 837

## TURBO TRACK FLUOR CON TIRANTES

Fabricado con tejido transpirable TRACK-AIR aporta una doble tracción regulable que permite gran contención y confort. Provista de varillas de acero flexibles. Fabricada en colores fluorescentes para mayor seguridad en los trabajos nocturnos.



### COMPOSICIÓN

50% caucho  
50% poliéster

### TALLAS

S - M - L - XL - 2XL

### COLOR

NEGRO/NARANJA

### INDICACIONES

Traumatismos profesionales.  
Prevención y tratamiento de problemas lumbares.



**MANTENIMIENTO**

Lavar preferiblemente a mano (30°C/40°C), con detergentes para prendas delicadas o jabón neutro.



**Resistente Velcro®**

permite ajustar la faja regulando la medida y proporciona tensión deseada.

**Tejido superventilado**



REF. 839

**TURBO FRESH**

Fabricado con el **tejido supertranspirable FRESH-AIR**. Aporta, debido a su concepto de fabricación, una tracción regulable que permite gran contención y confort. **Provista de varillas flexibles**, con doble refuerzo lumbar cruzado de alta contención. Sistema exclusivo de ventilación.



**INDICACIONES**

Traumatismos profesionales. Prevención y tratamiento de problemas lumbares.

**COMPOSICIÓN**

50% caucho  
50% poliéster

**TALLAS**

S - M - L - XL - 2XL

**COLOR**

NEGRO

REF. 840

**TURBO FRESH CON TIRANTES**

Con las mismas características de de la faja **TURBO FRESH**, pero además con tirantes regulables, que aseguran una mayor sujeción.



**INDICACIONES**

Traumatismos profesionales. Prevención y tratamiento de problemas lumbares.

**COMPOSICIÓN**

50% caucho  
50% poliéster

**TALLAS**

S - M - L - XL - 2XL

**COLOR**

NEGRO



**Tejido superventilado**



**4 VARILLAS FLEXIBLES**



**Resistente Velcro®**

permite ajustar la faja regulando la medida y proporciona tensión deseada.



**4 VARILLAS FLEXIBLES**



**Resistente Velcro®**

permite ajustar la faja regulando la medida y proporciona tensión deseada.



**4 VARILLAS FLEXIBLES**

REF. 842

**TURBO BASIC**

Faja con cierre regulable.  
 Debe utilizarse encima de la ropa.  
 Faja rígida de tensión variable.  
 Con varillas dorsales.



**INDICACIONES**

Traumatismos profesionales.  
 Prevención y tratamiento de problemas lumbares.

**COMPOSICIÓN**

80% poliéster  
 20% caucho

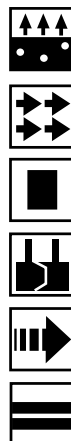
**TALLA ÚNICA**

**COLOR**  
 NEGRO

REF. 843

**TURBO BASIC CON TIRANTES**

Faja con cierre regulable.  
 Debe utilizarse encima de la ropa.  
 Faja rígida de tensión variable.  
 Con varillas dorsales.



**INDICACIONES**

Traumatismos profesionales.  
 Prevención y tratamiento de problemas lumbares.

**COMPOSICIÓN**

80% poliéster  
 20% caucho

**TALLA ÚNICA**

**COLOR**  
 NEGRO

**MANTENIMIENTO**

Lavar preferiblemente a mano (30°C/40°C), con detergentes para prendas delicadas o jabón neutro.



**Resistente Velcro®**

permite ajustar la faja regulando la medida y proporciona tensión deseada.



**Estructura rígida**

REF. 844

**TURBO FIX**

Faja antivibratoria con cierre regulable. Debe utilizarse encima de la ropa. Faja rígida de alta contención de tensión variable.



**INDICACIONES**

Traumatismos profesionales. Prevención y tratamiento de problemas lumbares.



**COMPOSICIÓN**

30% poliéster  
70% caucho

**TALLAS**

S - M - L - XL - 2XL

**COLOR**

NEGRO



# PRENDAS TÉRMICAS TERMOREGULADORAS

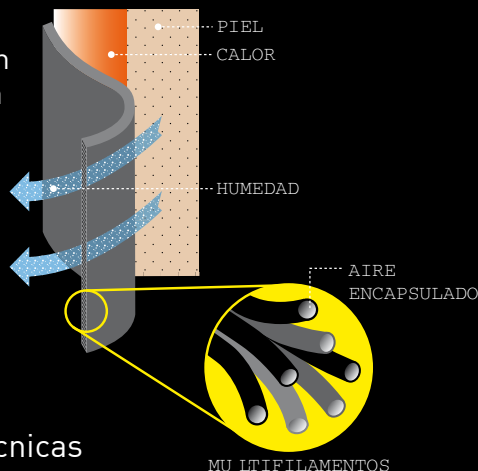
Productos de primera capa, ideales para ambientes más fríos. Se ajustan totalmente al cuerpo gracias a su método de confección en 3D y en seamless, sin costuras. Alto gramaje del hilo termorregulador *climathermi*, y absorción y rápida evaporación del sudor que escape de la primera capa.



**EFICACIA  
CUERPO SECO  
Y CALIENTE  
COMPROBADA**

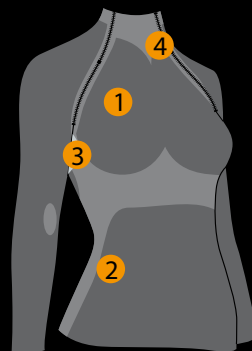
**TERMO CONFORT** posee una extraordinaria eficacia térmica la cual viene dada por tejido con *climathermi*, consistente en unas fibras de poliéster de núcleo hueco, que propagan y mantienen el calor del cuerpo, aislándolo del aire exterior. Es por ello que aporta una gran cantidad de calor sin suplemento de peso y es un vehículo rápido para transportar la humedad lejos de la piel.

Estos filamentos ultrafinos proporcionan una obstrucción contra la pérdida de radiación de la temperatura, concediendo al cuerpo calor y bienestar.



Disponibles fichas técnicas y certificaciones

MULTIFILAMENTOS



- 1. TÉRMICO**  
MANTIENE EL CALOR, MAYOR AISLAMIENTO.
- 2. TRANSPIRABLE Y ANTIBACTERIANO**  
MAYOR EVAPORACIÓN, SECADO RÁPIDO ACTIVO. OLVIDATE DE CUALQUIER TIPO DE OLOR.
- 3. ERGONÓMICO**  
LIBERTAD DE MOVIMIENTO: CON UNA ESTRUCTURA ESTUDIADA PARA PROPORCIONAR UN AJUSTE ANATÓMICO, CREANDO ASÍ UNA SEGUNDA PIEL.
- 4. CÓMODO**  
MÍNIMO PESO, MÁXIMO CONFORT, SUAVE.

**MANTENIMIENTO**

Lavar preferiblemente a mano (30°C/40°C), con detergentes para prendas delicadas o jabón neutro.



MULTIFILAMENTOS CON AIRE ENCAPSULADO



REF. 11816  
**CAMISETA CUELLO ALTO HOMBRE**

REF. 12866  
**CAMISETA CUELLO ALTO MUJER**

**COMPOSICIÓN**

85% Climaterm® (Poliéster)  
8% Elastano  
7% Poliamida

**TALLAS** HOMBRE: M - L - XL - 2XL  
MUJER: S - M - L

**COLOR** NEGRO



MULTIFILAMENTOS CON AIRE ENCAPSULADO



REF. 11815  
**CAMISETA HOMBRE MANGA LARGA**

REF. 12865  
**CAMISETA MUJER MANGA LARGA**

**COMPOSICIÓN**

85% Climaterm® (Poliéster)  
8% Elastano  
7% Poliamida

**TALLAS** HOMBRE: M - L - XL - 2XL  
MUJER: S - M - L

**COLORES**  
HOMBRE: NEGRO, BLANCO Y BEIGE  
MUJER: NEGRO



REF. 11817

## CAMISETA HOMBRE MANGA CORTA

### COMPOSICIÓN

85% Climaterm® (Poliéster)  
8% Elastano  
7% Poliamida

**TALLAS** M - L - XL - 2XL

**COLOR**  
NEGRO



MULTIFILAMENTOS CON  
AIRE ENCAPSULADO



REF. 11818

## CAMISETA HOMBRE SIN MANGAS

### COMPOSICIÓN

85% Climaterm® (Poliéster)  
8% Elastano  
7% Poliamida

**TALLAS** M - L - XL - 2XL

**COLOR**  
NEGRO



MULTIFILAMENTOS CON  
AIRE ENCAPSULADO

**MANTENIMIENTO**

Lavar preferiblemente a mano (30°C/40°C), con detergentes para prendas delicadas o jabón neutro.



REF. 11915  
**PANTALÓN HOMBRE**

REF. 12965  
**PANTALÓN MUJER**

**COMPOSICIÓN**

85% Climaterm® (Poliéster)  
8% Elastano  
7% Poliamida

**TALLAS** HOMBRE: M - L - XL - 2XL  
MUJER: S - M - L

**COLORES**

HOMBRE: NEGRO, BLANCO Y BEIGE  
MUJER: NEGRO



MULTIFILAMENTOS CON AIRE ENCAPSULADO



REF. 13735  
**PASAMONTAÑAS**

**COMPOSICIÓN**

73% Polipropileno  
22% Nylon  
5% Elastómero

**TALLA ÚNICA**

**COLOR**  
NEGRO



MULTIFILAMENTOS CON AIRE ENCAPSULADO





REF. 13915

## BRAGA DE CUELLO



### COMPOSICIÓN

85% Climaterm® (Poliéster)  
8% Elastano  
7% Poliamida

### TALLA ÚNICA

COLOR  
NEGRO



MULTIFILAMENTOS CON  
AIRE ENCAPSULADO



REF. 13730

## GUANTE PRIMERA CAPA

Evita la pérdida de temperatura, sin disminución de movilidad ni sensibilidad en los dedos. Guante primera capa para actividades a baja temperatura tanto en interior como exterior, es ideal como guante único en trabajos que requieran especial sensibilidad en la manipulación.

### COMPOSICIÓN

73% Polipropileno  
22% Nylon  
5% Elastómero

TALLAS S - M - L

COLOR  
NEGRO



MULTIFILAMENTOS CON  
AIRE ENCAPSULADO

**MANTENIMIENTO**

Lavar preferiblemente a mano (30°C/40°C), con detergentes para prendas delicadas o jabón neutro.



REF. 13196  
**CALCETÍN  
 TERMO CONFORT**

**Temperatura hasta -15° C.**

Sin costuras y tejido técnico que mantiene la temperatura corporal, favoreciendo la transpiración. Alto rendimiento y máxima comodidad, incluso en trabajos de exterior en condiciones extremas.

**COMPOSICIÓN**

70% Poliéster  
 22% Poliamida  
 8% Elastómero

**TALLAS** S - M - L - XL

**COLOR**  
 NEGRO



REF. 13149  
**CALCETÍN  
 TERMO WOOL**

**Temperatura hasta -20° C.**

Sin costuras y tejido técnico combinado con lana merino, obteniendo excelentes cualidades térmicas y transpiraciones óptimas a bajas temperaturas. Alto rendimiento y máxima comodidad, incluso en trabajos de exterior en condiciones extremas.

**COMPOSICIÓN**

35% Lana                      35% Polipropileno  
 22% Poliamida            8% Elastómero

**TALLAS** S - M - L - XL

**COLOR**  
 NEGRO

# PRENDAS IGNÍFUGAS Y ANTIESTÁTICAS



CE

CAT II



A1 A2 B1 C1 F1

UNE EN 340:2004

UNE EN 11612 :2008

UNE EN 1149-3:2004

Este EPI está indicado para actividades industriales donde el usuario esté sometido a:

- Breve contacto con una pequeña llama.
- Focos de calor convectivo de potencia menor o igual a 80kw/m.
- Focos de calor radiante de potencia menor o igual a 20 kw/m.
- Focos de calor por contacto con un tiempo máximo de 9 segundos.
- Contra la acumulación de cargas electrostáticas.

**MANTENIMIENTO**

Lavar preferiblemente a mano (60°C), con detergentes para prendas delicadas o jabón neutro.



REF. 14151

**CAMISETA  
IGNÍFUGA Y ANTESTÁTICA****COMPOSICIÓN**

54% Modacrilic  
44% Algodón  
2% Antistatic

**TALLAS**

S - M - L - XL - 2XL

**COLOR**

AZUL MARINO

REF. 14150

**PANTALÓN  
IGNÍFUGA Y ANTESTÁTICA****COMPOSICIÓN**

54% Modacrilic  
44% Algodón  
2% Antistatic

**TALLAS**

S - M - L - XL - 2XL

**COLOR**

AZUL MARINO

**TURBO® WORK**

# NEO MASK

## TURBO NECKIE MASK

Mascarilla higiénica reutilizable y personalizable hasta 10.000 colores



Desde Turbo hemos querido unirnos a la lucha contra el COVID-19 y estamos dedicando parte de nuestra producción a la confección de mascarillas reutilizables.

La nueva mascarilla TURBO NEO MASK está diseñada para una alta protección, respirabilidad y filtración bacteriana.

Su nuevo diseño incluye elásticos suaves que no enganchan el cabello y un clip nasal para una mejor adaptación morfológica.

Las mascarillas siguen las especificaciones del Real Decreto de BOE. El tejido se ha sometido a un test para verificar que las prestaciones de filtración y respirabilidad cumplen con la normativas UNE 0065 y CWA 17553:2020.



Tejidos certificados



Reutilizable



Alta respirabilidad



Moderno diseño de ajuste



Control de humedad



Sostenible



**Agarre Plus con clip nasal**

**Adulto**

Negro - 99013R  
Custom - 555014R



**Agarre con elástico con clip nasal**

**Adulto**

Negro - 990130  
Custom - 5550140

**Junior**

Negro - 99013022  
Custom - 555014022



**Tiras ajustables**

**Adulto**

Negro - 99013  
Custom - 555014

**Junior**

Negro - 9901322  
Custom - 55501422

### DETALLES TÉCNICOS DE LA MASCARILLA

- Diseño y confección en España.
- Tejido Efectivo contra bacterias, hidrófugo, sostenible y de fácil mantenimiento.
- Material especial para la personalización con acabado de alta calidad y sin peeling.
- Capa interior 100% algodón para absorber la humedad y reducir posibles irritaciones en la piel.
- Tallas: Adulto y Junior.
- Reutilizable hasta 25 lavados.
- Se recomienda no usar la mascarilla por un tiempo superior a 8h.

### CERTIFICACIONES

Aquimisa

#### Tejido reutilizable UNE 0065 y CWA 17553:

- Eficacia de filtración bacteriana tras 25 lavados: 94%.
- Óptima respirabilidad: 30 Pa/cm2.

# NECKIE MASK

**TAPACUELLOS TÉCNICO + MASCARILLA HIGIÉNICA INCORPORADA**

Turbo presenta un tapacuellos técnico con mascarilla higiénica incorporada.

Hemos creado una combinación perfecta entre dos de los artículos top ventas: por un lado, el tapacuellos de tejido especial Climatherm®, con todas las propiedades tecnológicas de termorregulación y secado.

Por el otro, la mascarilla higiénica certificada, con total garantía de prevención de contagio por covid-19.

Seguridad, protección y tecnicidad se unen de forma perfecta en un artículo original y único, 100% fabricado en España.

## CERTIFICACIONES DEL TEJIDO

- Citotoxicidad 98% UNE-EN ISO 10993-5:2009.
- Resistencia a la humedad 2,51 m<sup>2</sup>Pa/W 98% EN ISO 11092:2014.
- Resistencia térmica 0,0201 m<sup>2</sup>K/W EN ISO 11092:2014.
- Formación de pilling Clase 5 UNE-EN ISO 12945-2\_2001.
- Certificado Oeko Tex Standard.

## CARTA DE COLORES



**MARINO**



**NEGRO**

## PROTECCIÓN ANTI-COVID



Una sola capa de tejido higiénico. Sin filtros reemplazables.

- Tejido certificado UNE 0065 (Aitex).
- 92% filtración bacteriana.
- 49 Pa/m<sup>2</sup> de respirabilidad.
- 30 lavados según normativa europea CWA 17553:2020 (Eurofins).

## DETALLES TÉCNICOS



Material seamless  
Composición:  
70% PES 30% PA



Termorregulación  
inteligente contra el  
frio



Rápido secado del  
sudor y la humedad



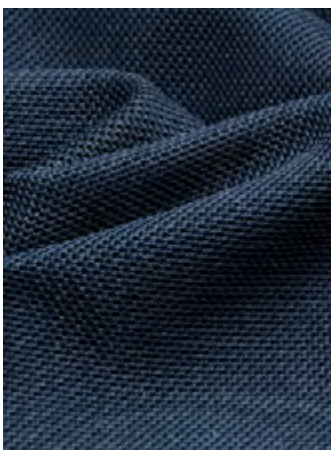
Antibacteriano,  
antialérgico y antiolor



100% fabricado en  
España



Modelo de utilidad  
patentado

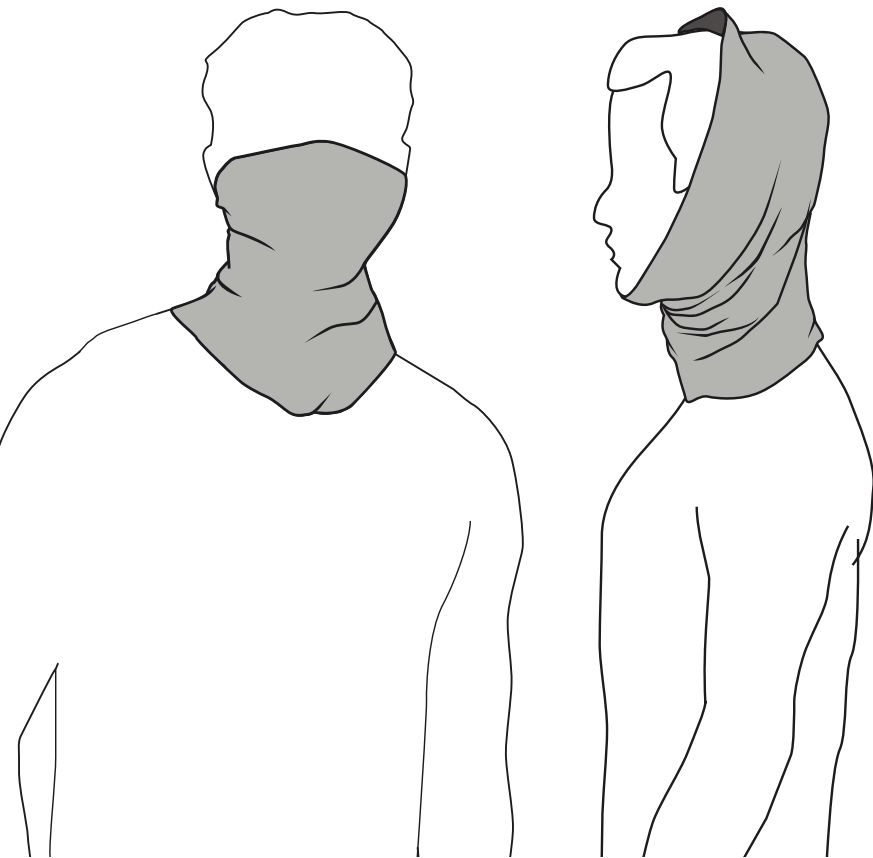


Muestra del tejido del tapacuellos usado en la fabricación.



Detalle de la mascarilla higiénica incorporada al tapacuellos.

**TURBO® WORK NECKIE**  
**TAPACUELLOS PERSONALIZADO**



REF. 553915

**NECKIE  
 TAPACUELLOS**

Tapacuellos 100% personalizable.  
 Creamos un diseño único para su empresa.  
 Trabajamos con sublimación y  
 obtenemos resultados a todo color.

**INDICACIONES**

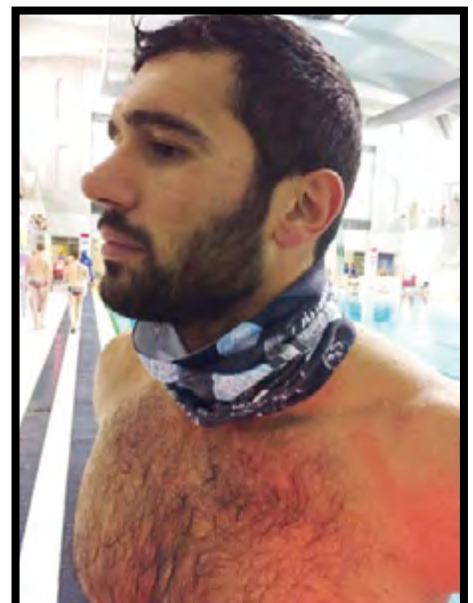
Cantidad mínima 20 unidades.  
 Tiempo de producción: 15 días.

**COMPOSICIÓN**

85% Climatherm®  
 8% Elastano  
 7% Poliamida

**TALLA ÚNICA**

**MEDIDAS**  
 38 x 25 cm



**TURBO® WORK** **TURBO BAÑO INDUSTRIAL**  
**PRENDAS PARA EL BAÑO INDUSTRIAL**

Desde Turbo Work queremos cubrir todas las necesidades de los trabajadores. Por eso hemos incluido una sección de baño industrial en nuestro catalogo para todas las empresas que así lo deseen.

Este equipamiento se basa en una gama de productos de baño de una gran calidad y una fuerte resistencia al desgaste. Esta sección está principalmente pensada para aquellas empresas que puedan tener en sus infraestructuras vestuarios y duchas, como por ejemplo hostelería, sanidad, minería, construcción o grandes infraestructuras industriales.



REF. 793481

**SLIP  
CONFORT**

100% PBT

**TALLAS**

S - M - L - XL - 2XL

MADE IN SPAIN

0007

0009

0008

REF. 393481

**BOXER  
CONFORT**

100% PBT

**TALLAS**

S - M - L - XL - 2XL

MADE IN SPAIN



0007

0009

0008

REF. 893481

**COMFORT  
SWIM**

100% PBT

TALLAS

S - M - L - XL - 2XL

MADE IN SPAIN



0007

0009

0008



0007



0009



0008

REF. 39005

**SHORT**

TALLAS

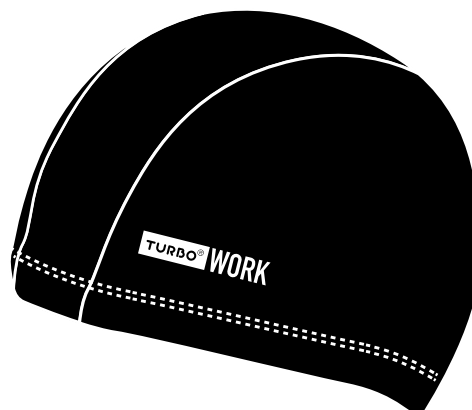
S - M - L - XL - 2XL

MADE IN SPAIN



REF. 97002

**GORRO  
SILICONA**



REF. 97019

**GORRO  
PBT**



REF. 96560

**POLA  
ZAPATILLA**

**TALLAS**  
Tallas 26-47



REF. 55602 100x145cm

**TOALLA  
MICROFIBRA**

REF. 98110

**ALBORNOZ  
MICROFIBRA**

**TALLAS**  
S - M - L - XL - 2XL



REF. 98018

**SEDNA  
MOCHILA**

**TURBO® WORK** **TECHNIC CONFORT**  
**ROPA INTERIOR LABORAL FEMENINA**

La ausencia de costuras de las prendas technic confort le otorgan una sujeción y confort únicos. Sus zonas elásticas permiten que se ajusten y se adapten a tu cuerpo como una segunda piel, moldeándolo y otorgándole firmeza, sin renunciar a la elasticidad y la flexibilidad necesarias durante la práctica del deporte.



FABRICADA MEDIANTE PROGRAMAS 3D



TEJIDO ANTIOLOR



EXPULSA Y EVAPORA EL SUDOR RÁPIDAMENTE



SIN COSTURAS



REF. 2813

## CULOTTE TECHNIC CONFORT

Este culotte técnico es una perfecta opción para mujeres que busquen reafirmar la zona de las caderas y el cuádriceps femoral. Perfecto para actividades físicas que requieran un movimiento de piernas regular.

### INDICACIONES

Culotte técnico perfecto para actividades físicas exigentes.

### COMPOSICIÓN

100% algodón

### TALLAS

S-M-L-XL

### COLORES

NEGRO Y BLANCO

**MANTENIMIENTO**

Lavar preferiblemente a mano (30°C/40°C), con detergentes para prendas delicadas o jabón neutro.



REF. 2803

**SUJETADOR ALTA SUJECIÓN**

REF. 2804

**SUJETADOR BAJA SUJECIÓN**



**INDICACIONES**

Sujetadores técnicos seamless para un ajuste y confort máximo. Su elasticidad lo hace una opción perfecta para un uso prolongado en el tiempo. Disponible en dos niveles de sujeción según tamaño de busto.

**COMPOSICIÓN**

92% poliamida  
8% elastano

**TALLAS**

S-M-L-XL

**COLORES**

NEGRO Y BLANCO



REF. 2811

**BRAGA CLASSICA TECHNIC CONFORT**

REF. 2812

**TANGA CLASSICA TECHNIC CONFORT**



**INDICACIONES**

Ropa interior seamless para un ajuste y confort máximo. Tejido técnico transpirable y fabricado mediante programas 3D. Perfecto para un uso prolongado en el tiempo.

**COMPOSICIÓN**

92% poliamida  
8% elastano

**TALLAS**

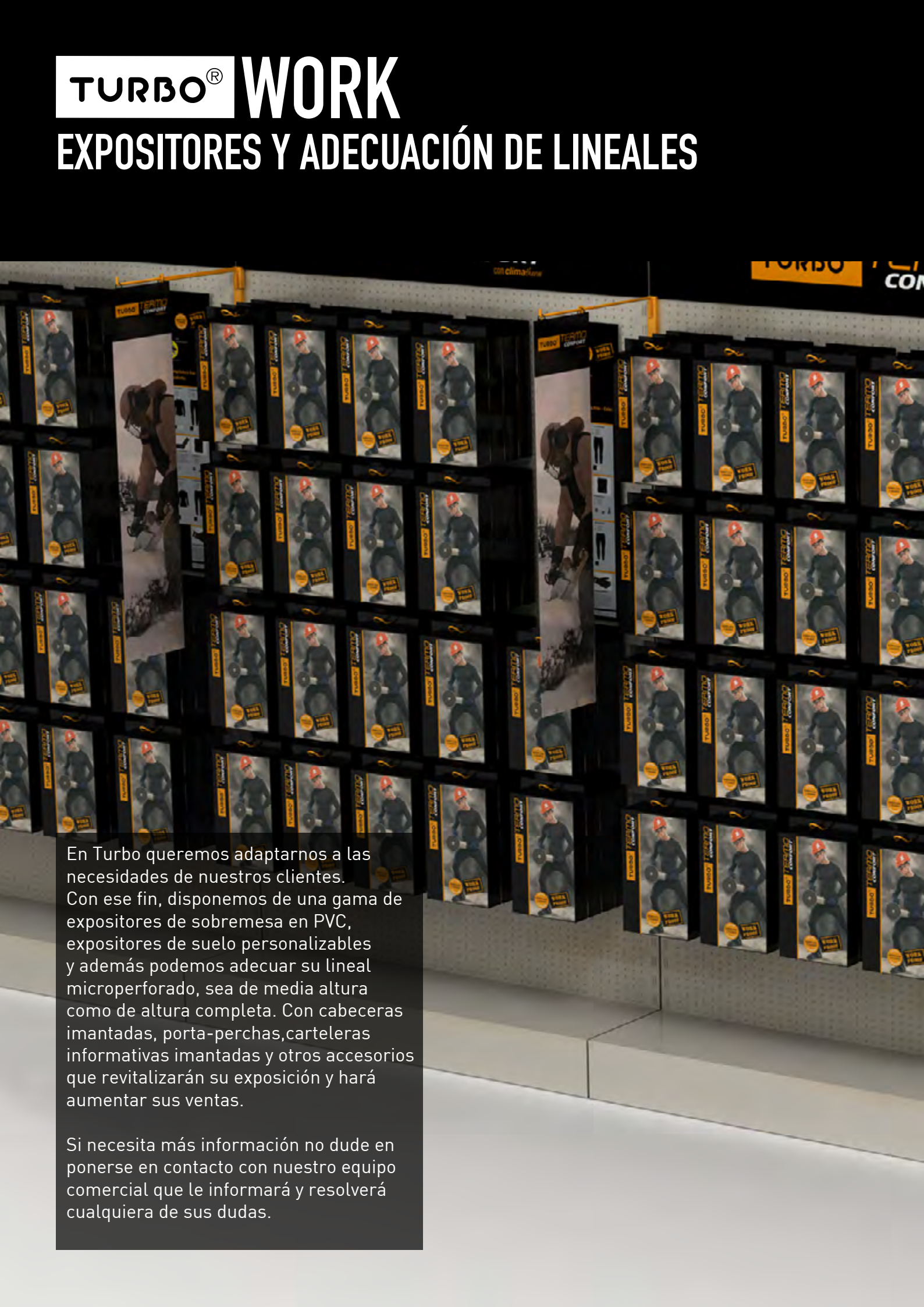
S-M-L-XL

**COLORES**

NEGRO Y BLANCO

# TURBO® WORK

## EXPOSITORES Y ADECUACIÓN DE LINEALES



En Turbo queremos adaptarnos a las necesidades de nuestros clientes. Con ese fin, disponemos de una gama de expositores de sobremesa en PVC, expositores de suelo personalizables y además podemos adecuar su lineal microperforado, sea de media altura como de altura completa. Con cabeceras imantadas, porta-perchas, carteleras informativas imantadas y otros accesorios que revitalizarán su exposición y hará aumentar sus ventas.

Si necesita más información no dude en ponerse en contacto con nuestro equipo comercial que le informará y resolverá cualquiera de sus dudas.

**COMFORT**  
con climaSense

# TURBO<sup>®</sup> WORK

T

Vertical display of Turbo Work products on the left side of the stand, including a mannequin wearing a hard hat and safety glasses. The products are arranged in a column, with some boxes featuring images of workers in various settings.

Large central display of Turbo Work products, including boxes of gloves and socks, arranged in a grid pattern. The products are organized into several rows and columns, with each box featuring the Turbo Work logo and product details. The display is set against a dark background with yellow accents.

Vertical display of Turbo Work products on the right side of the stand, including a mannequin wearing a hard hat and safety glasses. The products are arranged in a column, with some boxes featuring images of workers in various settings.

Large right-side display of Turbo Work products, including boxes of gloves and socks, arranged in a grid pattern. The products are organized into several rows and columns, with each box featuring the Turbo Work logo and product details. The display is set against a dark background with yellow accents.

# TURBO<sup>®</sup> WORK

Turbo Work dispone de toda una serie de elementos para animar el punto de venta y generar la venta de impulso. Póngase en contacto con nuestro equipo comercial que le informará.

## HEADER IMANTADO

160685210 TERMO CONFORT



160685200 WORK



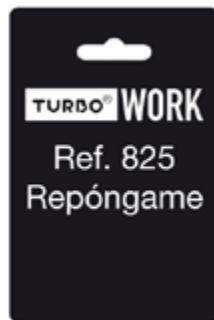
## BANDEROLA IMANTADA

160685400 WORK 160685410 TERMO



## ETIQUETA FINAL PRODUCTO

160677200



## EXPOSITORES SOBREMESA

160655100 WORK

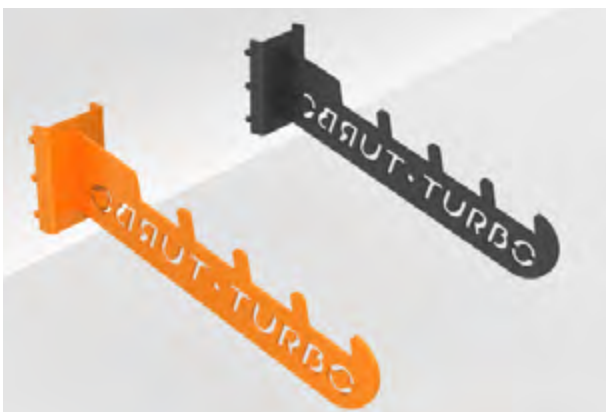


160665100 TERMO CONFORT



## PORTAPERCHAS

160686110 160686100



# LINEALES DE MUEBLE ALTO Y BAJO

160765110  
TERMO CONFORT



160765100  
WORK

Lineal no incluido

# EXPOSITORES DE SUELO

160675184 TERMO CONFORT



160676183 WORK



# TURBO<sup>®</sup> WORK



ACCIÓN TÉRMICA  
CALOR SYSTEM



TRANSPIRABLE



SUPERTRANSPIRABLE



TALLA ÚNICA



MULTITALLA



TRACCIÓN SIMPLE



DOBLE TRACCIÓN



SIN TIRANTES



CON TIRANTES



NO REGULABLE



REGULABLE



RÍGIDA



ELÁSTICA



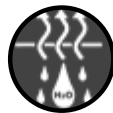
MULTIFILAMENTOS  
CON AIRE ENCAPSULADO



FABRICADA MEDIANTE  
PROGRAMAS 3D



TEJIDO ANTIOLOR



EXPULSA Y EVAPORA EL SUDOR  
RÁPIDAMENTE



SIN COSTURAS



TERMORREGULADOR



VENTAJAS CORPORALES

## TURBO WORK CERTIFICACIÓN OEKO-TEX 2022

Etiqueta ecológica líder mundial para productos textiles



**OEKO-TEX<sup>®</sup>**

CONFIDENCE IN TEXTILES

**STANDARD 100**

2018OK1413 AITEX



Control de sustancias nocivas.  
[www.oeko-tex.com/standard100](http://www.oeko-tex.com/standard100)

# TABLAS Y EQUIVALENCIAS DE TALLAS

**FAJAS** Refs. 825, 835, 836, 837, 839, 840

S	66 - 82 cm
M	83 - 99 cm
L	100 - 116 cm
XL	117 - 135 cm
2XL	136 - 154 cm
*3XL	155 - 173 cm

contorno de la cintura  
\*sólo para faja 825

**FAJAS TURBO FIX**  
Refs. 844, 845

S	70 - 86 cm
M	79 - 94 cm
L	86 - 102 cm
XL	96 - 112 cm
2XL	106 - 135 cm

contorno de la cintura

**FAJA TURBO MASTER**  
Refs. 800, 842, 843

<b>TALLA ÚNICA</b>
70-105 cm

contorno de la cintura

**MUÑEQUERAS**  
Refs. 849, 850, 855

<b>TALLA ÚNICA</b>
14-25 cm

contorno de la muñeca

**MUÑEQUERAS**  
Refs. 857, 858, 860

S	14 - 16 cm
M	17 - 19 cm
L	20 - 22 cm
XL	23 - 25 cm

contorno de la muñeca

**CODERA TENIS**  
Ref. 861

<b>TALLA ÚNICA</b>
24 - 33 cm

contorno del antebrazo

**CODERA CON TENSOR**  
Refs. 851

S	23-25 cm
M	26-28 cm
L	29-31 cm
XL	32-34 cm

contorno del antebrazo

**MUSLERA**  
Refs. 853

S	40 - 44 cm
M	45 - 49 cm
L	50 - 54 cm
XL	55 - 59 cm

perímetro del muslo

**RODILLERAS**  
Refs. 852, 856, 863

S	32-35 cm
M	36-39 cm
L	29-31 cm
XL	32-34 cm

contorno de la rodilla

**SOPORTE ROTULIANO**  
Ref. 862

1 - PEQUEÑA	30 -32 cm
2 - GRANDE	33 -35 cm

contorno bajo rodilla

**PERNERA**  
Ref. 864

S	29 - 31 cm
M	32 - 34 cm
L	35 - 37 cm
XL	38 - 41 cm

contorno bajo rodilla

**TOBILLERAS**  
Refs. 854, 865

S	21-23 cm
M	24-26 cm
L	27-29 cm
XL	30-32 cm

contorno del tobillo

**CAMISETAS TECH Y TERMO HOMBRE**

M	89-103 cm
L	104 -113 cm
XL	114-123 cm
XXL	124-128 cm

perímetro del pecho (B)

**CAMISETAS TECH Y TERMO MUJER**

S	84-88 cm
M	89-92 cm
L	93-100 cm
XL	101-104 cm

perímetro del pecho (B)

**PANTALONES TECH Y TERMO**

M	86-92 cm
L	93-98 cm
XL	99-104 cm
XXL	105-110 cm

perímetro de la cintura

**CALCETINES TERMO**

S	35-38
M	39-42
L	43-46
XL	47-50

equivalencia de tallas

**CAMISETA IGNÍFUGA**  
Ref. 14151

S	80-88 cm
M	89-96 cm
L	97-104 cm
XL	105-112 cm
XXL	113-120 cm

perímetro del pecho (B)

**PANTALÓN IGNÍFUGO**  
Ref. 14150

S	80 - 88 cm
M	88 - 96 cm
L	96 - 104 cm
XL	104 - 112 cm
2XL	112 - 120

perímetro de la cintura

**CONFORT HOMBRE**  
Slip, boxer i short

S	38
M	40
L	42
XL	44
2XL	46

perímetro de la cintura

**COMFORT SWIM**  
Mujer

S	36
M	38
L	40
XL	42
2XL	44

perímetro de la cintura

# TURBO<sup>®</sup> WORK

**CROTTON S.A.**  
C/ Progrés, 340  
08918 Badalona  
SPAIN

turbo@turbo.es  
tel.: +34 93 383 87 11